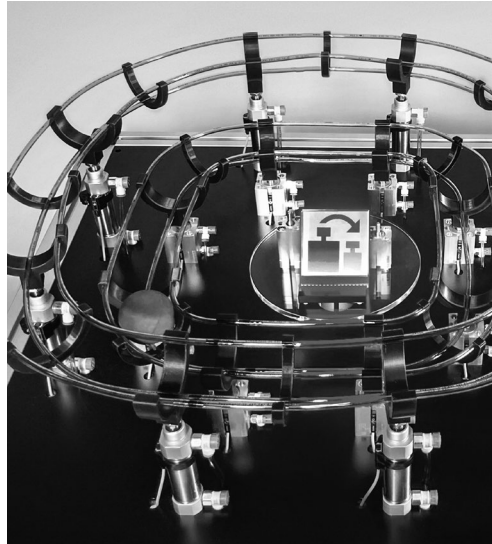


Präzise bewegt: La Ola auf dem Hochplateau

Precise motion: wave audience on the high plateau

FESTO

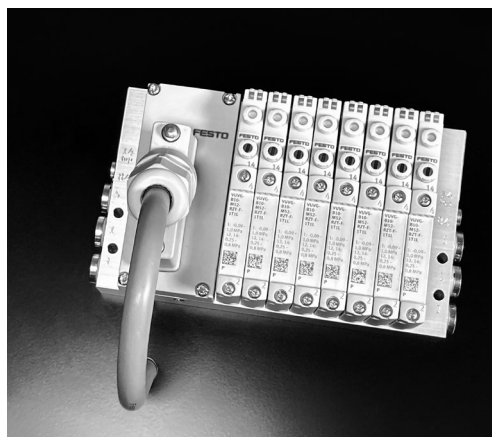
**Dynamic Display
D-PD-2101**



Die hochpräzise Abstimmung zieht uns auch im Show-Business immer wieder aufs Neue in den Bann und fasziniert uns. Ob eine Gruppe Tänzer oder ein Heer von Fußballfans: Eine zeitlich und räumlich genau aufeinander abgestimmte Bewegung ergibt eine neue – eine modulierte Bewegung. In diesem Display sind die Akteure dieser Bewegung die Zylinder DSNU-S und ADN-S. Angesteuert von der Ventilinsel VTUG, versetzen sie die Kugel in Umlauf.
Highly precise coordination captivates and fascinates us time and again, in show business as well. Whether a group of dancers or a crowd of football fans is involved: motion which is precisely coordinated in time and space results in a new type of motion – modulated motion. In this display, the agents of this motion are cylinders DSNU-S and ADN-S. Actuated by the valve terminal VTUG, they cause the ball to circulate.



Für den richtigen Druck im System und die richtige Druckluftqualität sorgt das dezentral angebrachte Filter-Regelventil MS4-LFR.
The decentrally installed MS4-LFR filter regulator ensures the right amount of pressure within the system, as well as the right compressed air quality.



Ideal für enge Einbausituationen: die platzsparende und kompakte Ventilinsel VTUG mit großem Durchfluss.
Ideal where installation space is limited: the space-saving, compact valve terminal VTUG with high flow rate.

Technische Unterlagen zu den in diesem Exponat verwendeten Festo Produkten erhalten Sie an der Infotheke unseres Messestands oder unserem Informationsservice in Esslingen.
Technical information regarding the shown products which are part of the Festo Product Range will you get at the Information desk or via our information services in Esslingen.
Tel: +49 711 347 -2071, E-mail: infoservice@de.festo.com or www.festo.com

Festo SE & Co. KG
Ruiter Strasse 82
D-73734 Esslingen
www.festo.com

Präzise bewegt: La Ola auf dem Hochplateau

Precise motion: wave audience on the high plateau

Rundzylinder DSNU-S
Round cylinder DSNU-S



Funktionell und integrationsfähig:

- Bis zu 40 % schlanker
- Bis zu 35 mm kürzer
- Zusätzliche Schlüsselflächen

Functional and integratable:

- Up to 40% slimmer
- Up to 35 mm shorter
- Additional spanner flats

Kompaktzylinder ADN-S
Compact cylinder ADN-S



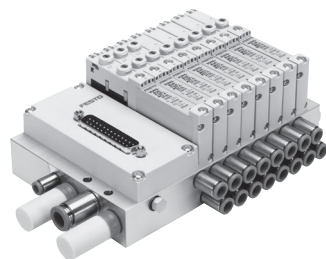
Rundum vielseitig:

- Kürzere Gehäuse
- Innen- und Außengewinde
- Dreiseitige Nuten
- Formschöne Optik

All-round versatility:

- Shorter housings
- Female and male thread
- Slots on three sides
- Elegant appearance

Ventilinsel VTUG
Valve terminal VTUG



Aufgeräumt und übersichtlich:

- Kleines Raumvolumen
- Großer Durchfluss
- Wartungsfreundlich

Uncluttered and clear-cut:

- Minimal spatial volume
- High flow rate
- Easy to maintain

Drossel-Rückschlagventil VFOE
One-way flow control valve VFOE



Kaum dicker als ein Schlauch:

- Leicht
- Ohne Werkzeug einstellbar
- Sicher gegen Verdrehen

Hardly thicker than the tubing:

- Lightweight
- Adjustable without tools
- Secured against rotation

Näherungsschalter SDBT-MSX
Proximity switch SDBT-MSX



Der selbstlernende Schalter:

- Auto-Teach-in-Funktion
- Umprogrammierbar PNP/NPN
- Umprogrammierbar NO/NC
- Doppel-LED-Anzeige

The self-learning switch:

- Auto teach-in function
- Reprogrammable: PNP/NPN
- Reprogrammable: NO/NC
- Double LED display