

# Baukasten Führungseinheit DFM-B

FESTO



**Flexibel & dynamisch!**

**Fast unglaubliche Nehmerqualitäten, exzellente Führungskompetenzen und das Ganze im Baukastenformat – sein Name: DFM-B. Sicher, flexibel und belastbar – auch bei hohen Momenten.**

#### DFM & DFM-B

**Kompakte Abmessungen,** hohe Führungsgenauigkeit und sehr hohe Aufnahme von Momenten und Querkräften.

**Robuste Bauweise** mit Antrieb und Führung in einem Gehäuse, wahlweise Gleitlager- oder Kugellagerführung und die vielfältigen Befestigungsmöglichkeiten.

**Alternative Luftanschlüsse** für erhöhte Flexibilität inklusive standardisierter Zylinderschalter vom Typ SM...-8.

#### DFM-B

##### Maximale Geschwindigkeit

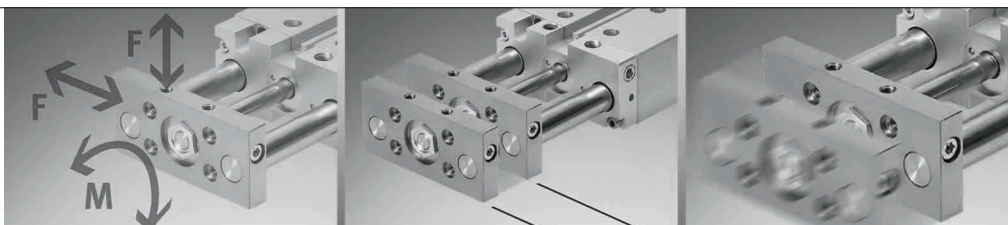
$v_{\max} = 1,5 \text{ m/s}$ .

##### Pneumatische Endlagendämpfung

oder die integrierten Stoßdämpfer für nahezu 100 % mehr Tempo und Endlagengenauigkeit von weniger als 0,05 mm.

##### Hubfeineinstellung

in ein- und ausgefahrener Position und 2 Lager pro Führungsstange für bessere Führungsgenauigkeit und excellentes Laufverhalten ohne aufwendige Eigenkonstruktion.



Belastbar

Einstellbare Endlage

Pneumatische Dämpfung

121.1.PSI →

Product Short Information

# Baukasten Führungseinheit DFM-B



Moderne Antriebe – Wirtschaftlichkeit im System\*

## Übersicht Baureihe, Varianten und Funktionen

Hübe	10	20	25	30	40	50	80	100	125	160	200	250	320	400
DFM-12														
DFM-16														
DFM-20														
DFM-25														
DFM-32														
DFM-40														
DFM-50														
DFM-63														

Technische Daten		Kolben-Ø [mm]							
		12	16	20	25	32	40	50	63
Medium		gefilterte, geölte oder gefilterte, nicht geölte Druckluft							
Max. zulässiger Betriebsdruck		10 bar							
Temperaturbereich		-20 ... +80 °C (GF)							
		-5 ... +60 °C (KF)							
		0 ... +60 °C (Stoßdämpferausführung)							
F*	[N]	15 ... 53	25 ... 95	35 ... 100	40 ... 120	78 ... 188	78 ... 180	174 ... 257	174 ... 257
M*	[Nm]	0,3 ... 1,1	0,6 ... 2,2	1 ... 3	1,3 ... 4,2	3 ... 7,3	3,4 ... 7,9	9,6 ... 15,2	10,7 ... 15,9

\* Zulässige Belastung der Führung je nach Hublänge

## Varianten

### Dämpfung

- Pneumatische Dämpfung
- elastische Dämpfung
- Stoßdämpfer beidseitig



DFM-B mit einstellbarer Endlage:

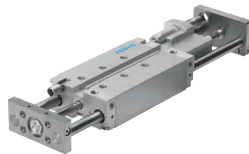
- eingefahren
- ausgefahren
- ein- und ausgefahren



DFM-B mit pneumatischer Endlagendämpfung für große Massen und Geschwindigkeiten

### Positionserkennung

- Berührungslose Abfrage der Kolbenposition mit SM...-8 Standard-Zylinderschaltern
- Abfragemöglichkeit oben und unten mit Doppelnut



DFM-B mit Stoßdämpfer für noch größere Massen und Geschwindigkeiten



DFM-B als Langhub-Ausführung bis 400 mm

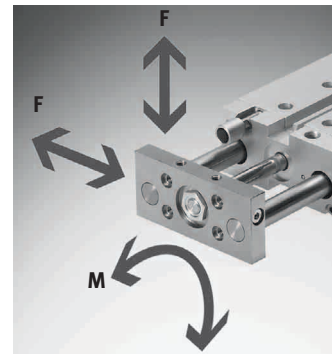
### Führung

- Gleitführung
- Kugelführung



Weitere Varianten

- Warmfeste Ausführung
- X-Hübe
- Kundenspezifische Ausführungen in Edelstahl oder als Zylinder-Ventil-Kombination



**Festo AG & Co. KG**

Postfach  
73726 Esslingen  
Rüter Straße 82  
73734 Esslingen  
Tel. +49 (0)711 347 0  
Fax +49 (0)711 347 2628  
E-mail: info\_de@festo.com

\*Repräsentativ geprüft und zertifiziert an den Produkten ADVU, DGPL und DNC.

Änderungen vorbehalten

2006/02