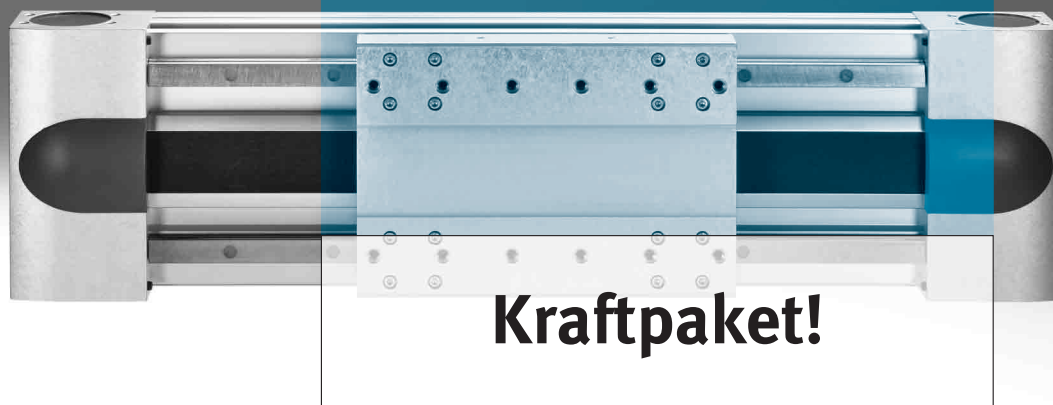


Zahnriemen- und Spindelachsen EGC/EGC-HD

FESTO



Die elektrische Achse EGC kommt in zahlreichen Varianten als umfangreiche Baureihe. Und mit vielen Vorzügen: z. B. hohe Dynamik und Geschwindigkeit, neu definierte Steifigkeit, hohe Belastbarkeit. Jetzt neu als Schwerlastachse EGC-HD. In Summe das neue Achsprogramm im mechanischen Baukasten, ob für Einzel- oder Komplettlösungen im System.

Vielseitig

Die gesamte EGC Familie ist als Zahnriemen- und Spindelachse verfügbar. Zahlreiche Baugrößen und Schlittenvarianten, optionaler Zentralschmieradapter, sowie geschützte Führungen eröffnen ein breites Anwendungsspektrum.

Schneller projektieren

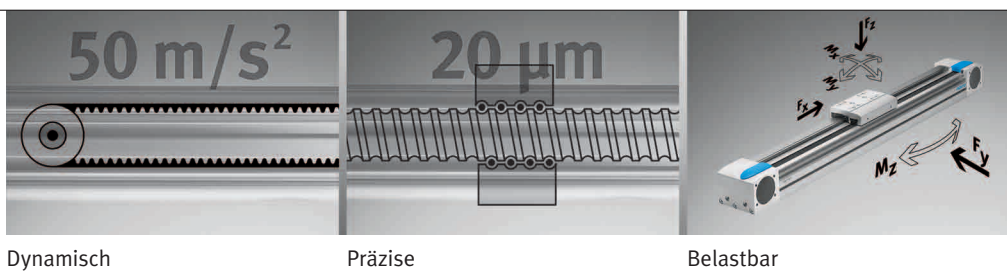
Die EGC-Familie im Mehrachs- und Positionierbaukasten von Festo bietet standardisierte Schnittstellen zu allen Antrieben und Motorpaketen. Die Auslegung mit der Software PositioningDrives vereinfacht die Konstruktion zusätzlich und vermeidet eine kostspielige Überdimensionierung.

Leistungssportler

Speziell entwickelte Profile mit einem optimierten Querschnitt ermöglichen eine maximale Steifigkeit und Belastbarkeit der Antriebe. Geschwindigkeit, Beschleunigung und Momentaufnahme stellen einen neuen Maßstab dar.

Schwerlastvariante HD

EGC-HD rundet die EGC Familie mit Kugelumlauführung ab. Sie nimmt Querkräfte und Momente effektiv auf. Als Zahnriemen- oder Spindelantrieb mit 2 parallelen Führungen ist sie ideal für Auslegersysteme.



Dynamisch

Präzise

Belastbar

132.1.PSI →

Product Short Information

Zahnriemen- und Spindelachsen EGC/EGC-HD

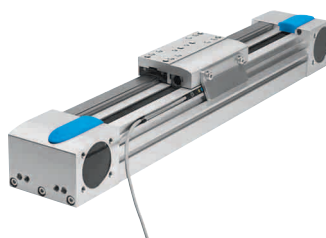


Flexible Motoranbindung bei EGC-TB/EGC-HD-TB

- Motoranbau an 4 Seiten frei wählbar
- Nachträglicher Umbau jederzeit möglich

Vorteil für Sie:

Eine Anbauvariante mit Teilenummer standardmäßig festlegen und Umbau auf alternative Positionen im Bedarfsfall



Sicherheit durch optionale Sensorabfrage

- Induktiver Näherungsschalter SIES-8M
- Bündige Montage von bis zu 2 Sensoren in der Profilkant – keine Störkanten außerhalb des Antriebsquerschnitts
- Ausgangsstatusanzeige: 2 gelbe LEDs für bessere Sichtbarkeit – ungeachtet der Anfahrrichtung
- Wiederholgenauigkeit $\leq \pm 0,05$ mm (radial)

Schlittenvarianten



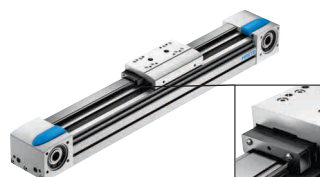
Verlängerter Schlitten

- Längere Führung
- Für ein größeres axiales Moment



Zweiter Schlitten

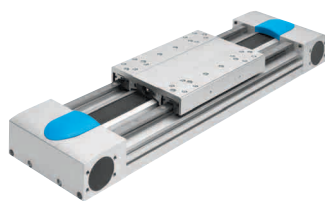
- 1 aktiver und 1 passiver (frei beweglicher) Schlitten
- Für größere Axial- und Quermomente



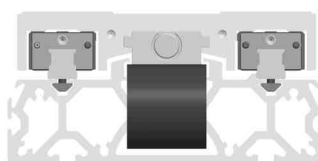
Geschützter Schlitten

- Zusätzliche Abstreifer auf beiden Seiten des Schlittens
- Schutz der Führung vor Staub, Schmutzpartikeln und Flüssigkeiten

Schwerlastachse EGC-HD

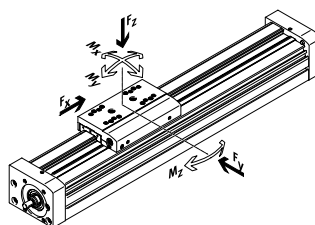


- Hohe Lastaufnahme quer zur Achse M_x (Faktor 2 gegenüber der Standardachse)
- Flexible Motoranbindung an allen 4 Seiten bei EGC-TB-HD
- Ideal bei Auslegeranwendungen
- Ersetzt oftmals eine Duo-Achse
- Wirtschaftlich gegenüber dem Prinzip Duo-Achse



Technische Daten	EGC-HD-BS mit Spindeltrieb	EGC-HD-TB mit Zahnriemenantrieb
Baugröße (Profilbreite in [mm])	125, 160, 220	125, 160, 220
Max. Hub [mm]	2.400	5.000
Max. Geschwindigkeit [m/s]	1,5	5
Max. Beschleunigung [m/s ²]	15	50
Wiederholgenauigkeit [mm]	$\pm 0,02$	$\pm 0,08$
Max. Vorschubkraft [N]	1.300	1.500
Momente M_x [Nm]	900	900
Momente M_y/M_z [Nm]	1450	1450

Kräfte und Momente am Beispiel EGC-BS



Festo AG & Co. KG

Postfach
73726 Esslingen
Ruiter Straße 82
73734 Esslingen
Tel. +49 (0)711 347 0
Fax +49 (0)711 347 26 28
E-mail: info_de@festo.com