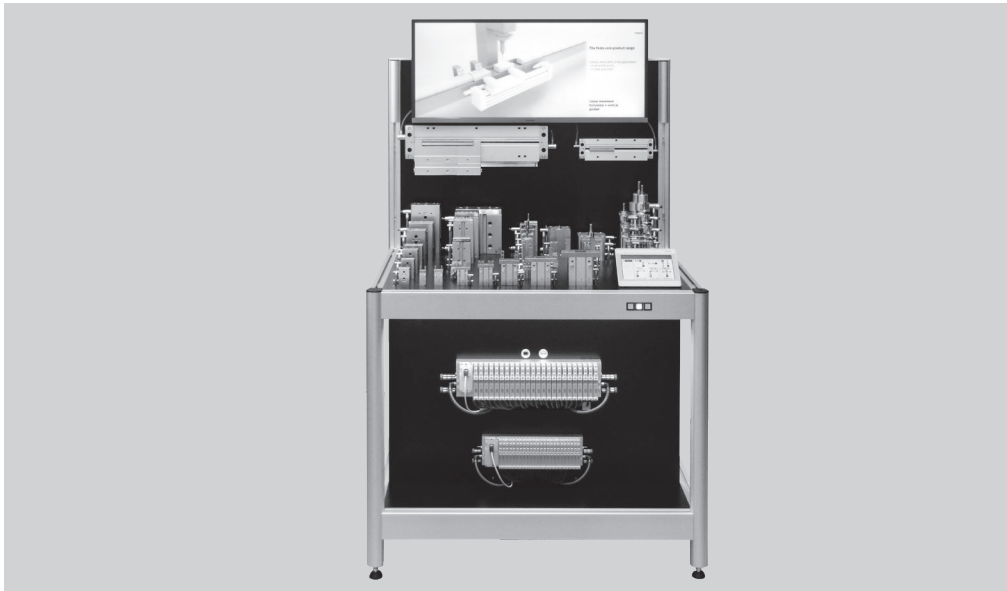


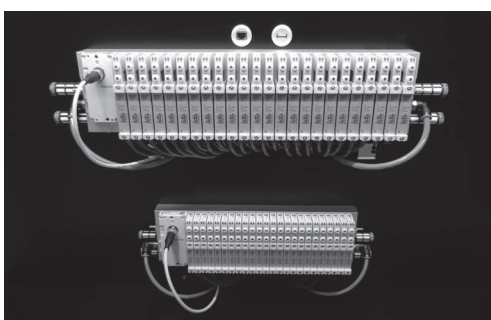
# The Festo ★ core product range – simply part of the solution

# FESTO

Dynamic Display  
D-FA1901



Festo's core product range includes more than 2200 product types and is distinguished by quick selection, online ordering anytime, worldwide availability from stock and quick shipping – all at an attractive price. In addition to electric automation, your entire pneumatic control chain can be implemented with Festo's core product range: from compressed air preparation, valves and cylinders, right on up to tubing, fittings and sensors – everything from Festo. Numerous compact sizes which are meanwhile included in the product range permit even smaller machine footprints. From simple linear and guided motion, as well as standard pick & place requirements, all the way up to precision gantry systems – roughly 80% of all applications can be set up with the core product range.



Compact with high flow rates – the cost-effective valve terminal VTUG supplies actuators with compressed air.



The actuators are controlled by modules on the CPX terminal.

# The Festo ★ core product range – simply part of the solution

## Guided drives:

Mini slides DGST and guided drives DFM

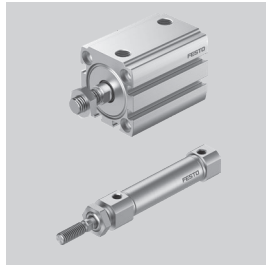


## Your benefits

- Compact and precise
- Powerful and durable
- Easy implementation, commissioning and operation
- Diverse symmetrical interfaces
- Full range of sizes

## Piston rod drives:

Compact cylinders ADN-C and round cylinders DSNU-S

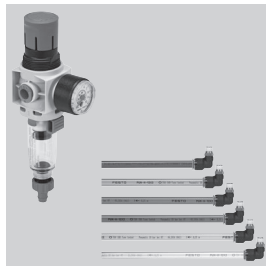


## Your benefits

- Weight-optimised
- Space-saving
- Quick and reliable delivery, even in large quantities

## Compressed air supply:

Service unit components MS2 and polyurethane tubing PUN-H



## Your benefits

- Reliable Festo quality
- Less weight
- High flow rates
- Everything from a single source

## Controller:

Modular electric terminal CPX and valve terminal VTUG



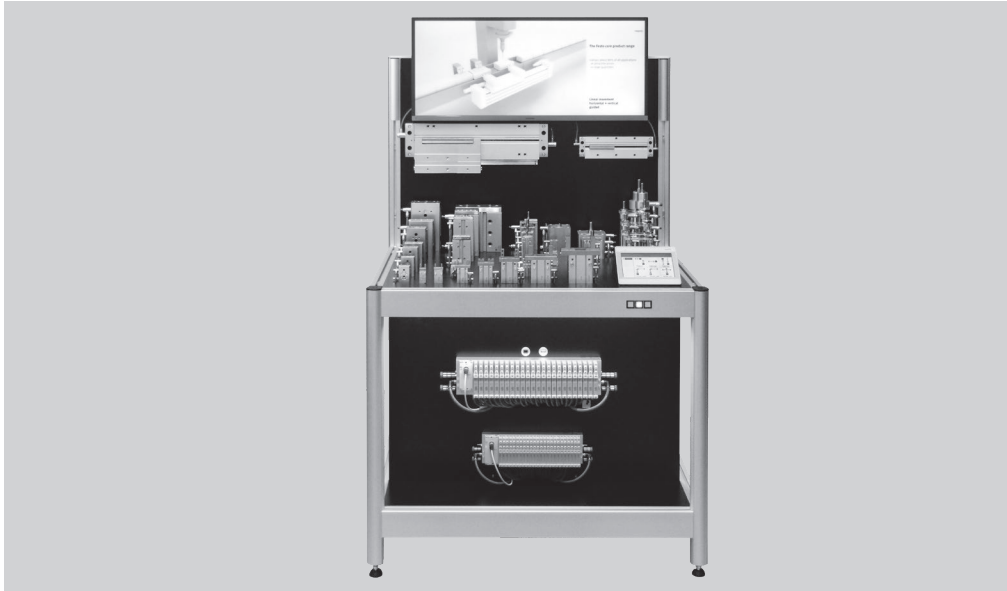
## Your benefits

- Compact universal solution
- Less weight
- Can be accurately adapted to your requirements
- Ideally matched to each other

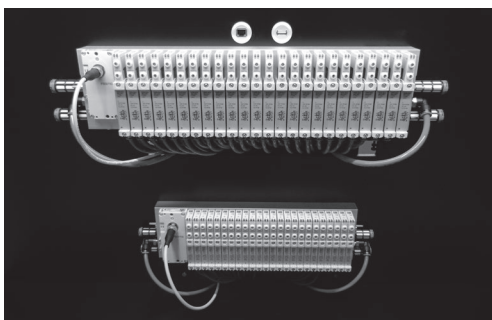
# Das Festo ★ Kernprogramm. Einfach: Teil der Lösung

# FESTO

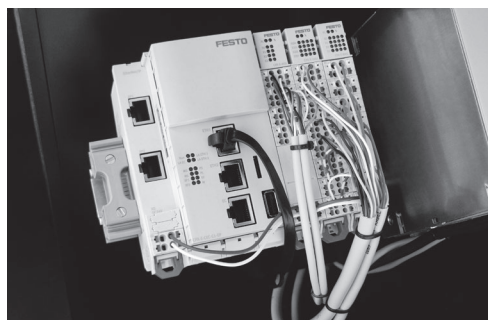
Dynamic Display  
D-FA1901



Das Festo Kernprogramm umfasst über 2200 Produkttypen und bedeutet: schnell ausgewählt, jederzeit online bestellbar, weltweit lagerhaltig, schneller Versand und alles zu einem sehr attraktiven Preis. Neben elektrischer Automatisierung lässt sich mit dem Festo Kernprogramm Ihre komplette pneumatische Steuerkette abbilden. Von der Druckluftaufbereitung über Ventile, Zylinder bis hin zu Schläuchen, Verschraubungen und Sensoren – alles von Festo. Die mittlerweile vielen kleinen Baugrößen im Programm ermöglichen ein noch kompakteres Maschinen-Design. Von einfachen linearen und auch geführten Bewegungen über Standard Pick and Place-Anforderungen bis hin zu präzisen Portalsystemen – mit dem Kernprogramm realisieren Sie etwa 80 % aller Anwendungen.



Kompakt und durchflussstark – die kostengünstige Ventilinsel VTUG versorgt die Aktuatoren mit Druckluft.



Gesteuert wird die Aktuatorik durch Module des CPX-Terminals.

# Das Festo ★ Kernprogramm. Einfach: Teil der Lösung

## Geführte Antriebe:

Mini-Schlitten DGST und  
Führungszylinder DFM



## Ihre Vorteile

- Kompakt und präzise
- Kraftvoll und langlebig
- Einfach in Implementierung, Inbetriebnahme und Betrieb
- Vielfältige symmetrische Schnittstellen
- Durchgängige Baugrößen

## Kolbenstangen-Antriebe:

Kompaktzylinder ADN-C und  
Rundzylinder DSNU-S

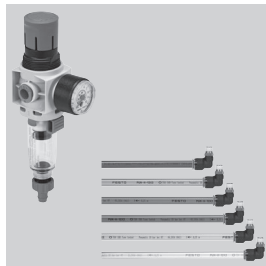


## Ihre Vorteile

- Gewichtsoptimiert
- Platzsparend
- Auch in großen Stückzahlen schnell und zuverlässig lieferbar

## Druckluftversorgung:

Wartungsgeräte MS2 und  
Polyurethanschläuche PUN-H



## Ihre Vorteile

- Zuverlässige Festo-Qualität
- Gewichtssparend
- Durchflussstark
- Alles aus einer Hand

## Steuerung:

Modulares elektrisches  
Terminal CPX und  
Ventilinsel VTUG



## Ihre Vorteile

- Kompakte Universallösung
- Gewichtssparend
- Exakt auf Ihre Anforderungen adaptierbar
- Ideal aufeinander abgestimmt