

Wartungsgeräte Baureihe MS9

FESTO



600% mehr Durchfluss? Mit der neuen Baugröße MS9 mit Anschlussgröße 1" durchaus möglich! Mit Fein- (LFM-B), Feinst- (LFM-A) und Aktivkohlefiltern (LFX) in der Größe MS9 lässt sich die komplette Durchflussleistung der innovativen Wartungsgeräte MS optimieren.

Senkt die Kosten ...

... durch den möglichen Größen-Mix: Einfach die leistungsfähigen kleinen Komponenten wie Regler oder Ventile in MS6 auswählen und Filter LFM oder LFX für optimalen Durchfluss in MS9 auslegen und mittels Größenadapter MS6-9-ARMV verbinden!

Reduziert den Bauraum ...

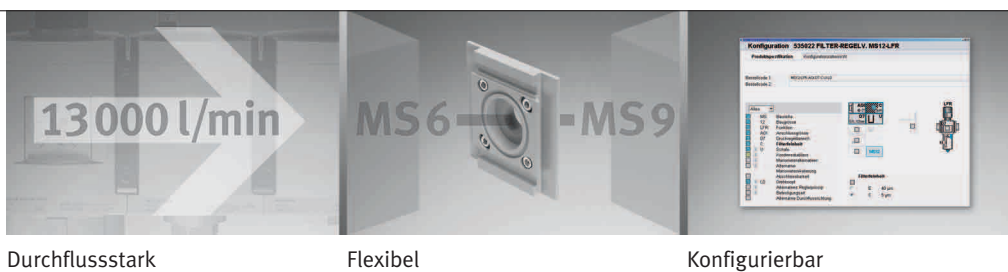
... durch die Kombination aus MS6 und MS9 oder MS9 und MS12.

Hält rauesten Umgebungen stand ...

... weil die Baureihe MS9 in robuster und solider Metallkonstruktion mit standardmäßiger Metallschale ausgestattet ist.

Lässt sich gut bedienen ...

... und kombinieren, weil bei den Wartungsgeräten MS sowohl Einzelmodule als auch kundenspezifische Lösungen möglich sind!



408.6. PSI →

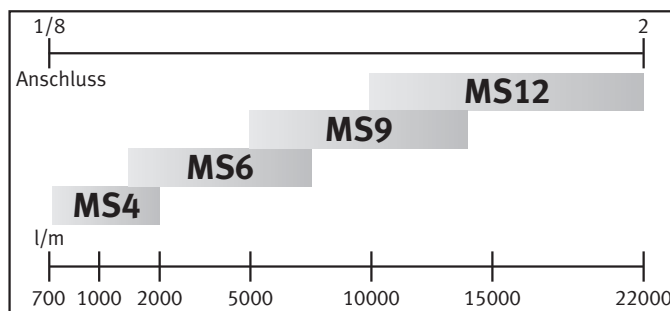
Product Short Information

Wartungsgeräte Baureihe MS9

Frei kombinierbare Funktionsmodule

Alle Funktionen der Druckluftaufbereitung in einer Produktreihe vereint: Druckregel-, Einschalt- und Druckaufbauventile, Filter, Trockner, Sensoren und Öler bedeuten für jede Aufgabe die passende Lösung. Durch den modularen Aufbau frei miteinander kombinierbar.

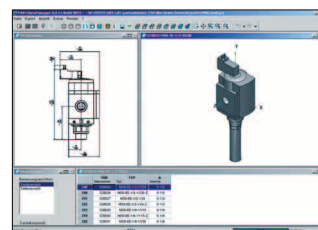
Absolute Highlights des Programms sind die neuen Funktionsmodule mit integrierter Sensorik und Fernverstellbarkeit. Modernste Technik für eine neue Dimension der Druckluftaufbereitung: fernsteuerbare Drucküberwachung für maximale Prozesssicherheit.



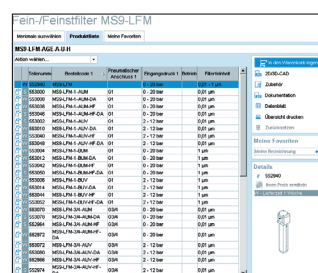
Durchflüsse auf Basis des Druckregelventils LR

Neue und verfügbare Module

Funktionsmodule	MS4	MS6	MS9	MS12
Druck-Absperren, -Entlüften und -Aufbauen				
Einschalten, manuell EM	Ja	Ja	Neu	Ja
Einschalten, elektrisch EE	Ja	Ja	Neu	Ja
Druckaufbau- und Entlüftung SV	–	Ja	–	–
Druck regeln				
Manuell LR	Ja	Ja	Neu	Ja
Druckluft filtern				
Wasserabscheider LWS	–	Ja	–	–
Filter 5 und 40 µm, LF	Ja	Ja	Neu	Ja
Feinfilter 1 µm, LFM-B	Ja	Ja	Ja	Ja
Feinstfilter 0,01 µm, LFM-A	Ja	Ja	Ja	Ja
Aktivkohlefilter, LFX	Ja	Ja	Ja	Ja
Filterregel-Kombination				
Filterregler LFR	Ja	Ja	Neu	Ja
Erfassen und Messen				
Drucküberwachung SDE1 + SDE5	Ja	Ja	Ja (nur SDE5)	–
Filter-Verschmutzungsanzeige	Ja	Ja	Ja	Ja
Durchflussmessung	–	Ja	–	–
Druckluft verteilen				
Verteiler FRM	Ja	Ja	Neu	Ja
Trocknung				
Membrantrockner LDM	Ja	Ja	–	–



Downloadbare CAD-Zeichnungen



Der neue Produktkonfigurator: noch schneller und einfacher zum Ziel.

Typ	MS4	MS6	MS9	MS12
Rastermaß	40 mm	62 mm	90 mm	124 mm
Zulässiger Primärdruck	max. 14 bar	max. 20 bar	max. 20 bar	max. 21 bar*
Arbeitstemperatur	-10 ... +60 °C			
Gehäusewerkstoff	Aluminiumdruckguss			
Anschlussgrößen	G 1/8, 1/4, 3/8	G 1/4, 3/8, 1/2, 3/4	G 1/2, 3/4, 1, 1 1/4, 1 1/2	G 1, 1 1/4, 1 1/2, 2

* Öler max. 16 bar, vollautomatischer Kondensatablass max. 12 bar

Festo AG & Co. KG

Postfach
73726 Esslingen
Ruiter Straße 82
73734 Esslingen
Tel. +49 (0)711 347 0
Fax +49 (0)711 347 26 28
info_de@festo.com