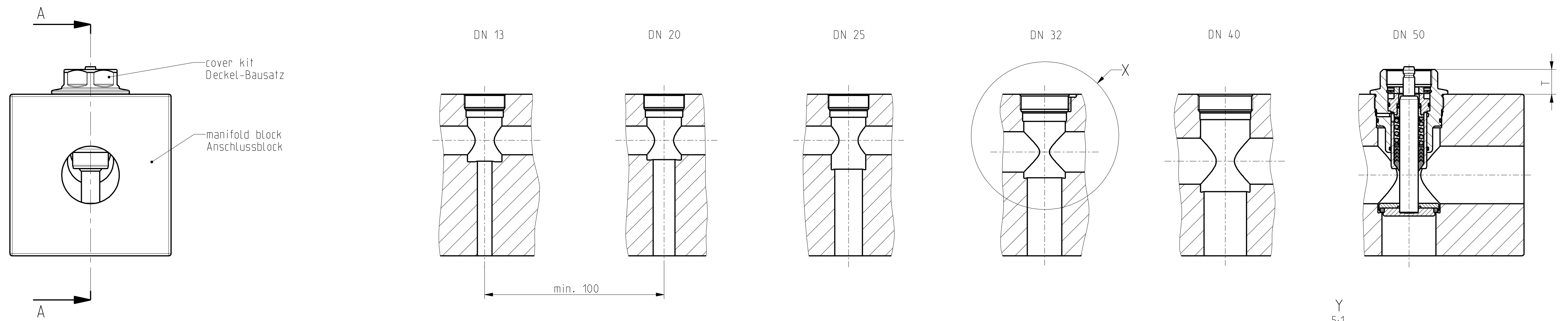
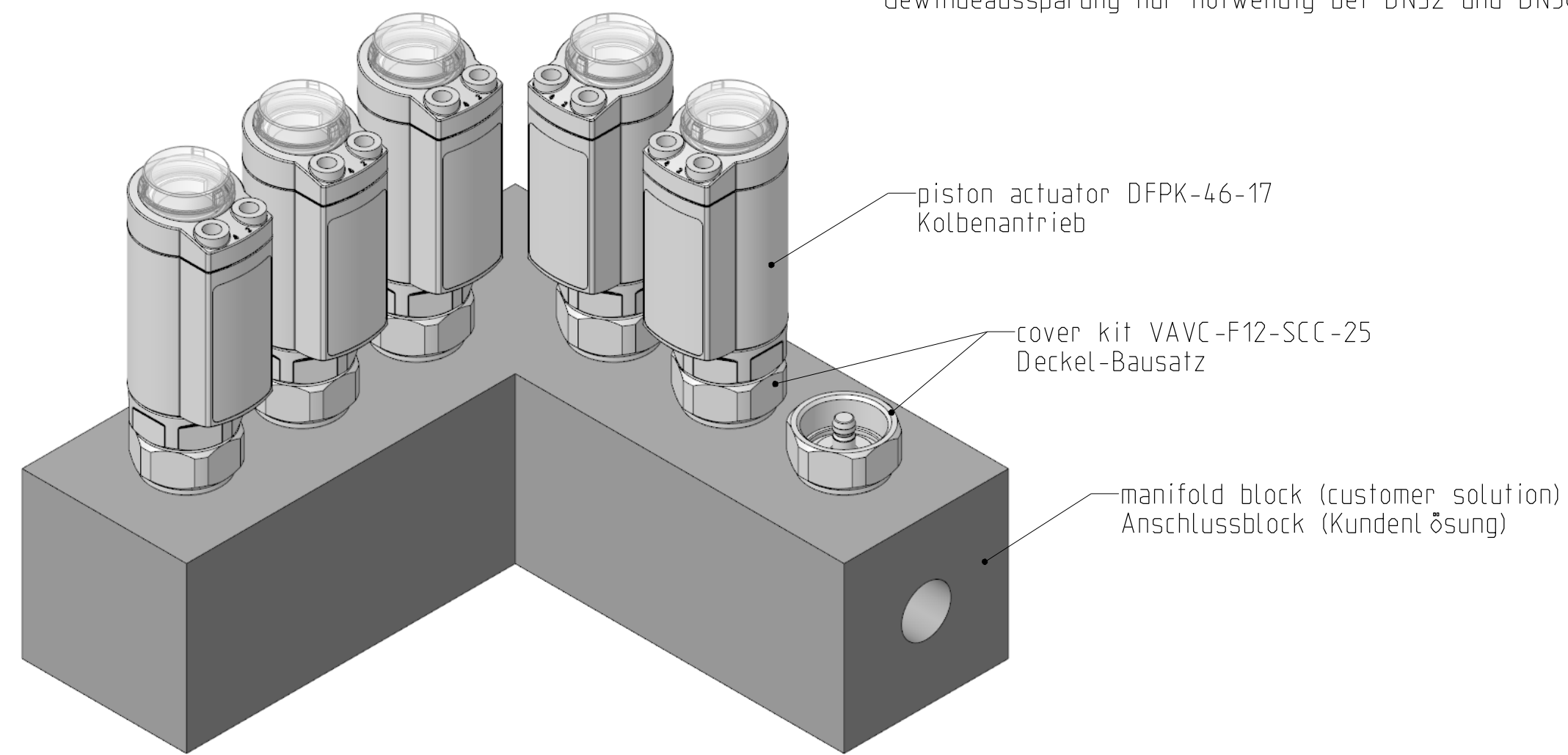


The drawing shows the respective machining of the connections for the covers kits in a manifold block.
Die Zeichnung zeigt die jeweiligen Bearbeitungen der Anschlüsse für die Deckel-Bausätze in einem Anschlussblock.

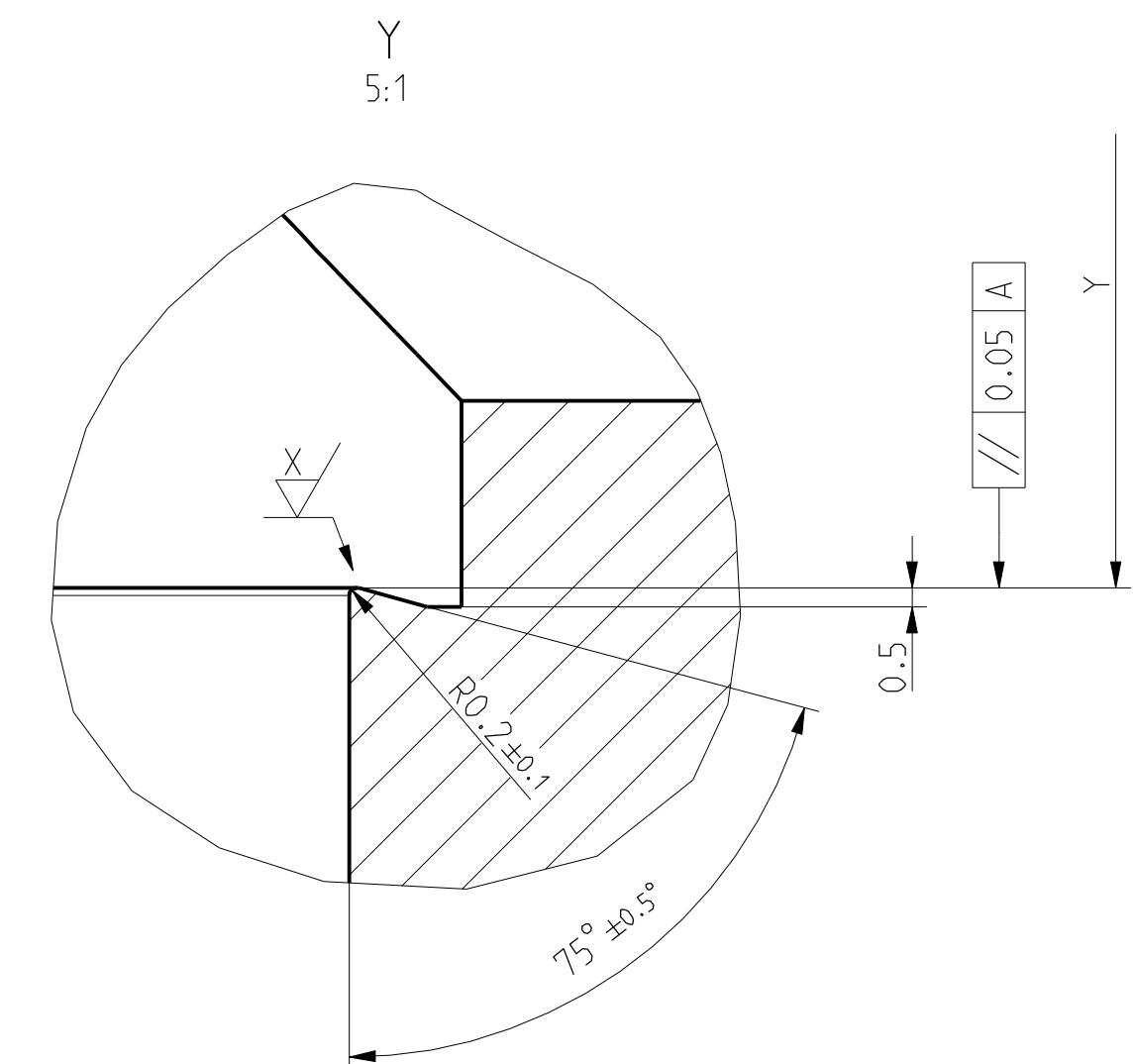
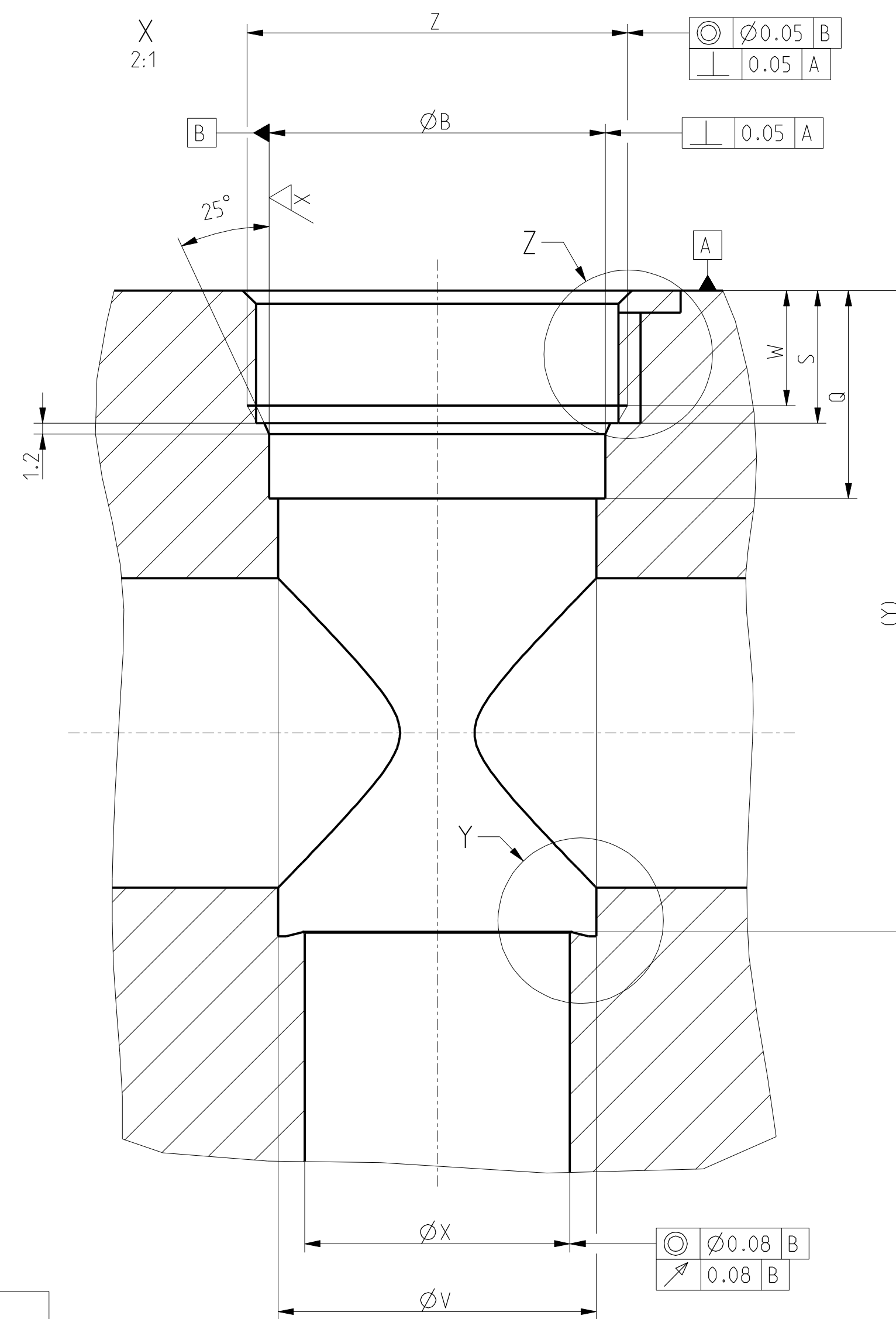
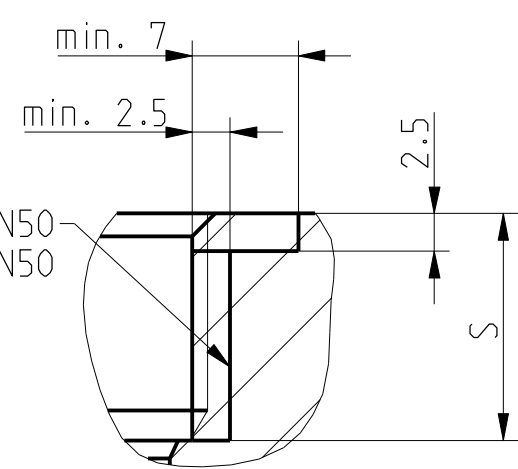


Example of a manifold block solution.
Beispiel einer Anschlussblocklösung.



Thread recess only necessary for DN32 and DN50
Gewindeausparung nur notwendig bei DN32 und DN50

Optional recess for leakage detection
Optionale Ausparung für Leckageerkennung



Technology field (version 09) for Machining
Additional data: FN 940053-1 and -17
General tolerance: ISO 2768-mS
Tolerancing (envelope princ.): DIN 7167
Workpiece edges: ISO 13715
3D measurement technology: FN 940114
Specifications on surfaces: FN 940011-2
General data:
- Outer edges: ±0.2
- Inner edges: ±0.2
- Blind hole thread length: min. dim.
- Undimensioned radii: 1.0 ± 0.3
- Angular dim.: ± 1°

Altern. drill./mill. method as per
■ Permissible for all threads
○ Not permissible
○ Permissible only for specified threads

Gen.tol. for linear dimensions (Exc. of ISO 2768-1)

≥ 0.5-6	+ 6-30	+ 30-120	+ 120-400	+ 400-1000
± 0.1	± 0.2	± 0.3	± 0.5	± 0.8

Sealing surface
R_{max} 10
Rz 16

The manifold block in conjunction with the cover kits and piston actuators serves as a replacement for several angle seat valves VZXA. The manifold block replaces the housings of the angle seat fittings. For this, the sealing elements (cover kits) and piston actuators are required as individual components.

Der Anschlußblock in Verbindung mit den Deckel-Bausätzen und Kolbenantrieben dient als Ersatz für mehrere Schrägsitzventile VZXA. Dabei ersetzt der Anschlußblock die Gehäuse der Schrägsitzarmaturen. Dafür werden die Dichtelemente (Deckel-Bausätze) und Kolbenantriebe als Einzelkomponenten benötigt.

Module Diameter Material no.	X ± 0.05	Y ± 0.05	Z	B	V + 0.4	Q + 0.5	W + 0.5	S	T
COVER KIT DN13 8084035	12.8	58	M36x1.5	32.5 H8	30	20	11.5	13	24.5
COVER KIT DN20 8084036	19	56.6	M36x1.5	32.5 H8	30	20	11.5	13	24.5
COVER KIT DN25 8084042	24	65	M36x1.5	32.5 H8	30	20	11.5	13	24.5
COVER KIT DN32 8084034	30	72.5	M43x2	38 H8	36	23.5	13	15	17
COVER KIT DN40 8084032	37	84.5	M48x2	44 H9	43	22	13.5	15	32.2
COVER KIT DN50 8084045	47	102.5	M60x2	56.5 H9	54	28.5	13.5	18.5	21.5

Creo Parametric - Zeichnung

Index	EC-Nr.	Anz.
	225476	0
Typ	VAVC-F12-SCC	

Tag	Name	Werkstoff
07-03-2018	JMSH	-
09-08-2019	DVHT	-
15-08-2019	GTS	Gefertigt aus

Maßstab: 1:2
Benennung: INST. INSTRUCT
Dok.-Art: DRW
Material-Nr.: see table
Dokument-Nr.: 47065507

FESTO
Bl-Nr 1 / 1

Copyright by Festo AG & Co., KG
All rights reserved.
Referenced to protection notice ISO 8606.