

真空发生器 OVEM

FESTO

集成多种
功能!



可靠性佳

亮点

- 功能集成
- 安装成本低廉
- 结构紧凑
- 具备状态监控，提升过程可靠性

OVEM 是一款结构紧凑的产品，具有丰富的功能且单独可选，广泛用于各行业中柔和、经济和可靠的抓取工作。其具备五种性能等级，最新配备了 IO-Link® 通信接口，是各类应用场合理想的解决方案。

可靠性佳

用真空传感器监控抽空时间和真空度，并通过显示屏显示，提高了过程的可靠性，减少停机时间。单独可控的喷射脉冲确保工件的安全放置。为节省能源，集成的止回阀防止在真空关断后出现压降。

易于维护

集成的过滤器上配备了检视窗，能确切看到什么时候需要对 OVEM 进行维护。开放式消声器降低噪音水平，也最大限度降低了维护要求。

易于操作

布局清晰，所有控制元件都位于一侧。IO-Link® 让调试和参数设置变得非常简单，而 M12 多针插头简化了电气安装。功能集成降低了装配成本。

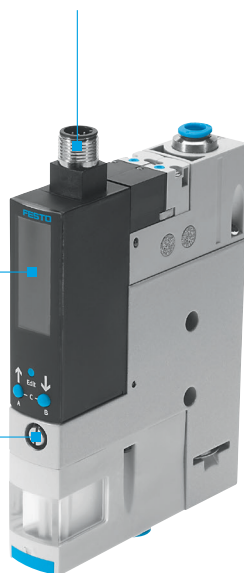
真空发生器 OVEM

易于连接
M12 多针插头为中央电接口

缩短开关时间
通过集成的电磁阀快速建立真空。
喷射脉冲单独可控

监控
真空传感器，用于监控真空

可调节
通过节流螺丝调节喷射脉冲



易于安装
可自由选择接头，实现快速、安全的安装

经济性佳
集成的止回阀防止在真空关断后出现压降

几乎免维护
集成的开放式消声器确保工作免维护，同时降低噪音水平

受控
集成的过滤器防止真空发生器被脏污

技术参数

功能	数值
工作介质	干燥、过滤的 (40 µm) 未润滑压缩空气
工作压力 [bar]	2 ... 8
环境温度 [°C]	0 ... +50
拉伐尔气嘴公称通径 [mm]	0.45 / 0.7 / 0.95 / 1.4 / 2.0 *
两种类型	高真空度 大抽气量
最高真空度 [%]	90
工作电压 [V]	24 V DC
真空发生器初始位置	常开，带或不带喷射脉冲 常闭，带或不带喷射脉冲
电接口	M12 插头 (5 针)
真空发生器	不带真空传感器 1 个开关输出 PNP 或 NPN, LED 指示灯 1 个开关输出 PNP, LCD 显示屏 2 个开关输出 PNP 或 NPN, LCD 显示屏 1 个开关输出 PNP 或 NPN 和 1 个模拟量输出, LCD 显示屏 IO-Link®, LCD 显示屏
防护等级	IP65

* 功能选择有限制

产品配置链接：
www.festo.com/ovem