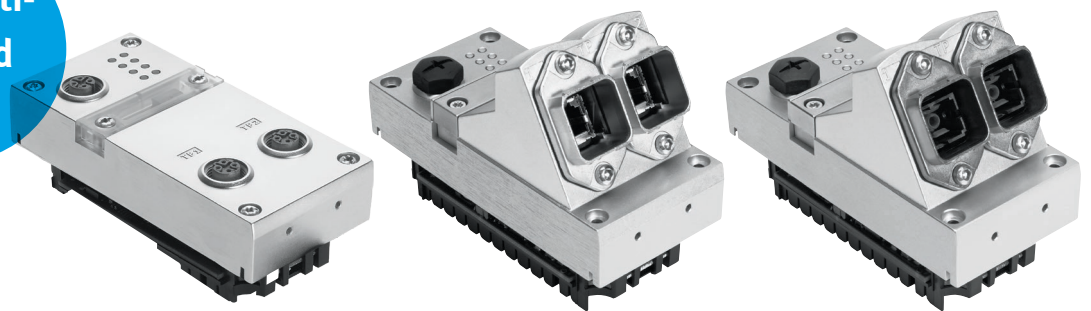


Terminal CPX

Interfaz de bus PROFINET CPX-FB43, CPX-M-FB44/45

FESTO

¡Compati-
bilidad
total!



¡Conectividad integral!

Aspectos más destacados

- Compatibilidad total con todas las interfaces de bus PROFINET CPX-FB-3x existentes
- La más moderna tecnología PROFINET con nuevas funciones
 - Redundancia del sistema S2
 - MRPD para redundancia de anillo sin interrupciones
 - Monitorización de la tensión
 - Sincronización NTP
- Máxima integración de funciones para aplicaciones completas, eléctricas y neumáticas
- Combinable con controladores programables descentralizados

PROFINET, el protocolo basado en Ethernet líder en el mundo para la automatización industrial, ofrece un acceso directo y conectividad total desde el nivel de gestión empresarial hasta el nivel de campo. Las nuevas interfaces de bus FB43/44/45 de la plataforma de automatización CPX están equipadas con la más moderna tecnología de chip en hardware y software, y son totalmente compatibles con la serie precedente FB3x.

La combinación perfecta: PROFINET y CPX

Como plataforma de automatización, complemento de terminales de válvulas e I/O remotas, todo en uno, el terminal eléctrico modular CPX es la plataforma óptima para la periferia eléctrica. Es posible conectar de manera sencilla, rápida y flexible cadenas de mando neumáticas y eléctricas en todos los conceptos de automatización y estándares específicos de su empresa. Esto es conectividad total en todas las redes PROFINET, desde el nivel de control hasta el nivel de campo.

Nueva generación completamente compatible

Basándose en la más moderna tecnología de chip ERTEC200P, los módulos PROFINET ofrecen el volumen de funciones completo de las fiables CPX-FB3x en el terminal CPX, como diagnóstico y mantenimiento remotos, o visualización de datos, todo ello en un grado de protección hasta IP65/67. Debido a que son compatibles, sin modificaciones, con las configuraciones CPX ya existentes, es posible modernizar fácilmente cada CPX de Festo.

PROFI[®]
NET

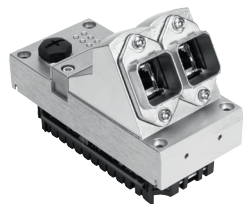
Terminal CPX

Interfaz de bus PROFINET CPX-FB43, CPX-M-FB44/45

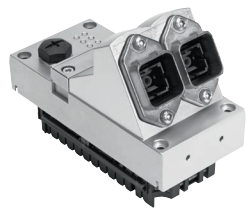
Interfaces de bus modernizadas



CPX-FB43
Conexión de bus:
2x M12, codificación D



CPX-M-FB44
Conexión de bus:
2x RJ45 Push-pull



CPX-M-FB45
Conexión de bus:
2x SCRJ Push-pull
(cable de fibra óptica)



Características de las interfaces de bus

- Utilizable como I/O remotas o controlador remoto
- Velocidad de transmisión: 100 Mbit/s
- Grado de protección IP65/67
- Longitud máxima de segmento
 - FB43 y 44: 100 m
 - FB45: 50 m
- Diodos emisores de luz de estado específicos para CPX y PROFINET
- Intercambio de datos cíclicos en RT y IRT
- Arranque rápido
- PROFenergy, PROFsafe



Compatibilidad total

Las interfaces de bus FB43/44/45 sustituyen a las anteriores FB33/34/35. La serie FB3x sigue estando disponible para el suministro de piezas de recambio. Mediante la tecnología com-

pletamente sustituible es posible modernizar sistemas ya existentes de la forma más sencilla.

Nota

FB4x ya no permite el uso de una tarjeta de memoria

Tecnología en detalle

Monitorización integrada de la tensión de alimentación y de carga

Detecta pérdidas de tensión en caso de instalación encadenada de participantes de bus.

- Medición de tensión de la carga y de la alimentación eléctrica de 24 V
- Los datos de medición son indicadores y pueden mostrarse en el servidor web como información del dispositivo

Network Time Protocol NTP

Las interfaces de bus (clientes) están sincronizadas con el servidor NTP.

- Cálculo de retraso de conexión y desfase de tiempo local
- Precisión: $\pm 0,5$ s
- Sincronización automática para PROFINET y puerta de enlace
- Cliente SNTP integrado y compatibilidad completa con NTP

Procedimiento MRPD para redundancia de medios con duplicación planificada

Las interfaces de bus son compatibles con los protocolos MRPD y MRP.

- Evita fallos o pérdida de la comunicación a causa de una transmisión errónea de datos cíclicos o de defectos en cables y dispositivos
- Requisito: topología de anillo, en la que los datos se envían en ambas direcciones

Redundancia del sistema S2

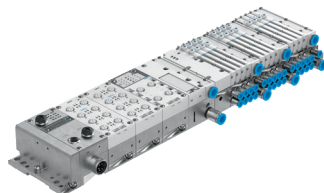
La redundancia del sistema S2 garantiza procesos libres de interrupciones.

- En caso de un error de CPU, el proceso continúa
- La conmutación de CPU tiene lugar automáticamente
- La redundancia del sistema S2 puede combinarse opcionalmente con la redundancia MRPD o MRP y su topología de anillo

Terminal CPX y terminal de válvulas

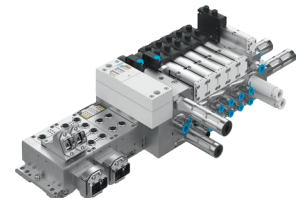
CPX-FB43 con MPA

Perfecto para requisitos estrictos de diagnóstico y redundancia con controladores Siemens PCS y S7, así como sistemas de control distribuido ABB.



CPX-FB44/45 con VTSA

Estas interfaces, con su técnica de conexión Push-pull, son estándar en la fabricación de carrocerías de automóvil y otros sectores industriales.



www.festo.com