

FESTO

Festo SE & Co. KG

Postfach
73726 Esslingen
Allemagne
+49 711 347-0
www.festo.com

Câble de liaison

NEBV-C-S...WA...HS-K-...-LE...-S10

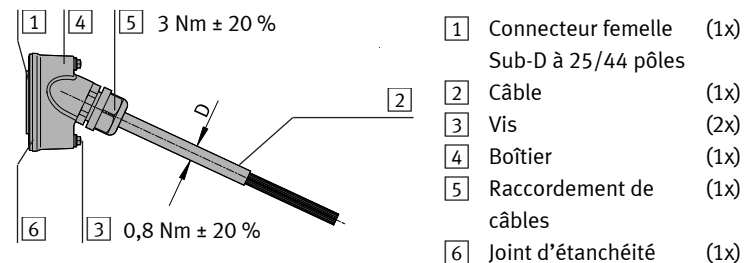
1. Documents applicables

Tous les documents existants du produit → www.festo.com/pk

2. Utilisation conforme à l'usage prévu

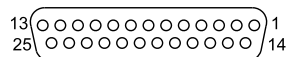
Câble de liaison pour terminaux de distributeurs avec connecteur multipôle.

3. Structure

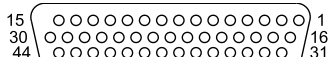


4. Position des broches

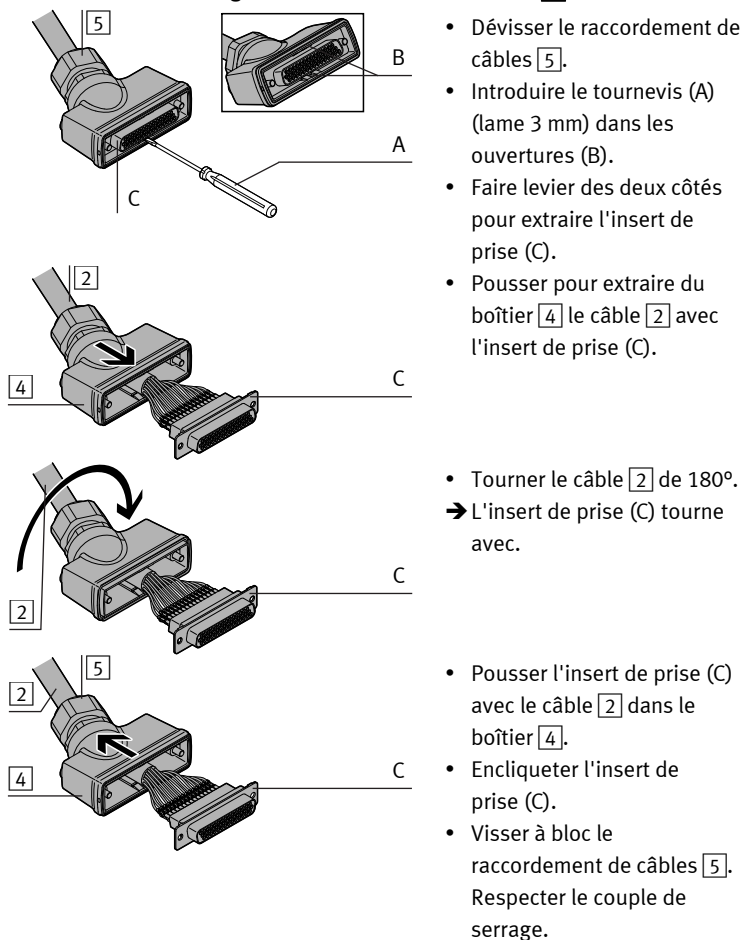
Connecteur femelle 1 (à 25 pôles)



Connecteur femelle 1 (à 44 pôles)



5. Modification de l'alignement du connecteur femelle 1



6. Affectation des contacts

Code de couleurs ¹⁾	Broche	
	Sub-D 25 pôles	Sub-D 44 pôles
WH	1	1
BN	2	2
GN	3	3
YE	4	4
GY	5	5
PK	6	6
BU	7	7
RD	8	8
BK	9	9
VT	10	10
GYPK	11	11
RDBU	12	12
WHGN	13	13
BNGN	14	14
WHYE	15	15
YEBN	16	16
WHGY	17	17
GYBN	18	18
WHPK	19	19
PKBN	20	20
WHBU	21	21
BNBU	22	22
WHRD	23	23
BNRD	24	24
WHBK	25	25
BNBK	-	26
GYGN	-	27
YEGY	-	28
PKGN	-	29
YEPK	-	30
GNBU	-	31
YEBU	-	32
-	-	33 ... 40
GNRD	-	41
YERD	-	42
GNBK	-	43
YEBK	-	44

7. Caractéristiques techniques

NEBV-C-...-K-...-LE...-S10	S1WA25HS	S7WA44HS
Composition du câble	[mm ²] 25x0,34	36x0,25
Intensité maximale admissible	[A] 2,6	0,86
Plage de tension de service DC U _B	[V] 0 ... 30	0 ... 30
Résistance aux ondes de surtension	[kV] 2,4	2,4
Diamètre de câble	D [mm] 10,2 ± 0,25	9,6 ± 0,2
Rayon de courbure du câble		
Câblage fixe	R [mm] ≥ 41	≥ 39
Câblage mobile	R [mm] ≥ 122	≥ 115
Degré de protection à l'état monté	IP65/IP67/IP69K	
Température ambiante		
Câblage fixe	[°C] -	-
Câblage mobile	[°C] -5 ... +60	-
Matériaux de la gaine de câble	PVC	

¹⁾ Code couleur selon CEI 60757:1983-01