

**Verbindungsleitung
 NEBV-C-S...WA...HS-K...-LE...-S10**

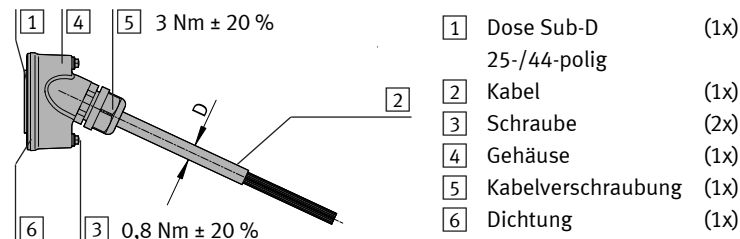
1. Mitgelieferte Dokumente

Alle verfügbaren Dokumente zum Produkt → www.festo.com/pk

2. Bestimmungsgemäße Verwendung

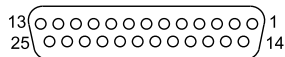
Verbindungsleitung für Ventilinseln mit Multipol.

3. Aufbau

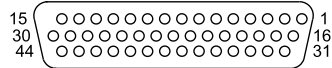


4. Lage der Pins

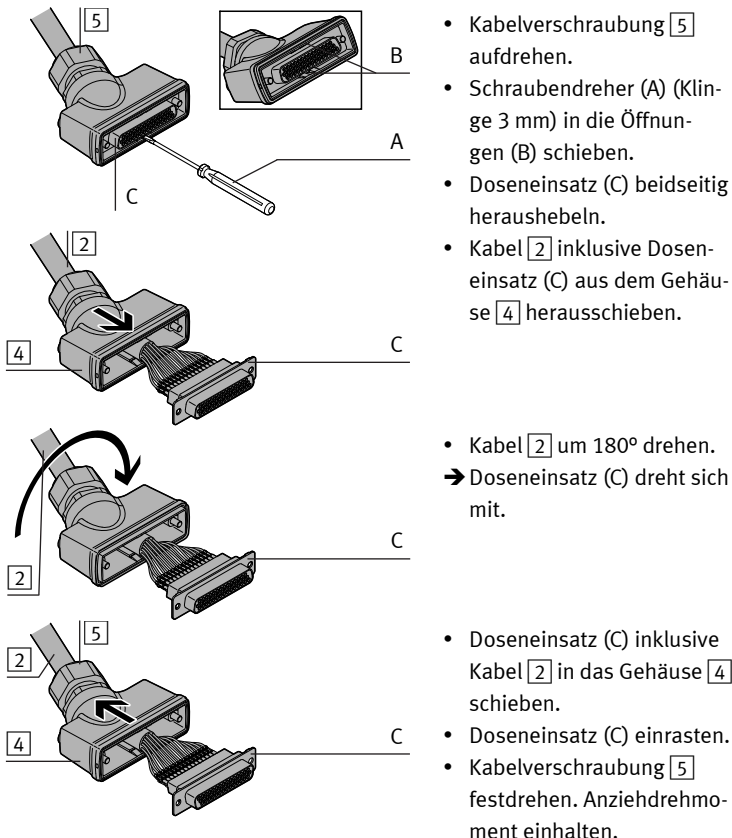
Dose **1** (25-polig)



Dose **1** (44-polig)



5. Ausrichtung der Dose **1 ändern**



6. Kontaktbelegung

Farbcode ¹⁾	Pin	
	Sub-D 25-polig	Sub-D 44-polig
WH	1	1
BN	2	2
GN	3	3
YE	4	4
GY	5	5
PK	6	6
BU	7	7
RD	8	8
BK	9	9
VT	10	10
GYPK	11	11
RDBU	12	12
WHGN	13	13
BNGN	14	14
WHYE	15	15
YEBN	16	16
WHGY	17	17
GYBN	18	18
WHPK	19	19
PKBN	20	20
WHBU	21	21
BNBU	22	22
WHRD	23	23
BNRD	24	24
WHBK	25	25
BNBK	-	26
GYGN	-	27
YEGY	-	28
PKGN	-	29
YEPK	-	30
GNBU	-	31
YEBU	-	32
-	-	33 ... 40
GNRD	-	41
YERD	-	42
GNBK	-	43
YEBK	-	44

7. Technische Daten

NEBV-C-...-K...-LE...-S10	S1WA25HS	S7WA44HS	
Kabelaufbau	[mm ²]	25x0,34	36x0,25
Strombelastbarkeit	[A]	2,6	0,86
Betriebsspannungsbereich DC	U _B [V]	0 ... 30	0 ... 30
Stoßspannungsfestigkeit	[kV]	2,4	2,4
Kabeldurchmesser	D [mm]	10,2 ± 0,25	9,6 ± 0,2
Kabel-Biegeradius			
feste Kabelverlegung	R [mm]	≥ 41	≥ 39
bewegliche Kabelverlegung	R [mm]	≥ 122	≥ 115
Schutzart in montiertem Zustand		IP65/IP67/IP69K	
Umgebungstemperatur			
feste Kabelverlegung	[°C]	-	
bewegliche Kabelverlegung	[°C]	-5 ... +60	
Werkstoff Kabelmantel		PVC	

¹⁾ Farbcode nach IEC 60757:1983-01