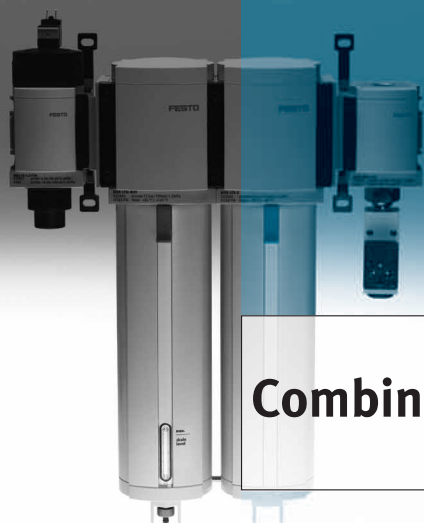


# Unité de conditionnement, série MS9

**FESTO**



## Combinaisons intelligentes !

**Grâce aux filtres fins/ultra-fins LFM et au filtre à charbon actif LFX de la série MS9, notre gamme MS devient nettement plus flexible !** MS4, MS6, MS9 et MS12 assurent une sécurité de process maximale grâce à un conditionnement de l'air comprimé intelligent. Avec leur débit optimal dans la combinaison de MS6 et MS9, elles ouvrent de nouvelles dimensions d'économies avec des filtres fins, ultra-fins et à charbon actif.

### Réduction des coûts...

... grâce aux combinaisons de taille possibles : il suffit de choisir dans la série MS6 les petits composants performants tels que régulateurs ou distributeurs et dans la série MS9 un filtre LFM ou LFX garantissant un débit optimal et de les relier grâce à l'adaptateur de taille MS6-9-ARMV !

### Réduction de l'encombrement...

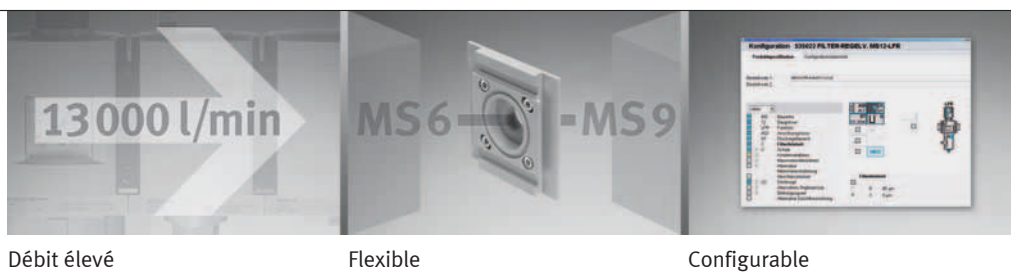
... grâce à la combinaison de MS6 et de MS9.

### Résistance aux conditions extrêmes...

... car la série MS9 dans sa construction métallique robuste est munie d'office d'une cuve métallique.

### Manipulation aisée...

... et une multitude de combinaisons possibles, car les unités de conditionnement MS sont disponibles en modules individuels, mais peuvent également être configurées !



**408.6.PSI** →

Information produit

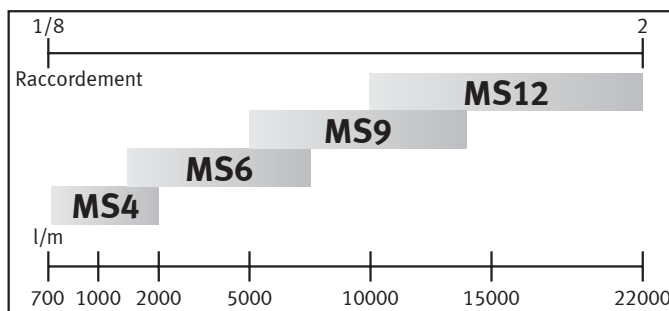
# Unité de conditionnement, série MS9

## Modules fonctionnels à combinaison libre

Toutes les fonctions du conditionnement de l'air comprimé réunies dans une seule série de produits : manodétendeurs, distributeurs de mise en circuit et de mise en pression, filtres, déshydrateurs, capteurs et lubrificateurs apportent la solution adaptée à chaque tâche. A com-

binaison libre grâce à la conception modulaire.

Les points forts de la gamme sont les nouveaux modules fonctionnels paramétrables à distance avec capteurs intégrés. Une technique ultramoderne offrant une nouvelle dimension du conditionnement de l'air comprimé : surveillance de la pression à distance pour garantir une sécurité de process maximale.



Débits sur la base du manodétendeur LR



## Filtre ultra-fin LFM

Filtre hautes performances pour un air comprimé d'une grande pureté

- Qualité de l'air selon DIN ISO 8573-1
- Purgeur de condensats au choix manuel, semi-automatique (système modulaire), automatique ou automatique à pilotage électrique
- En option avec visualisation de la pression différentielle de l'encrassement du filtre
- Cartouches au choix : 0,01 ou 1 µm
- Cartouches filtrantes 3.1-19

## LFM-A

Classe ISO 1 pour les particules : densité des particules 0,1 mg/m<sup>3</sup> max. Classe ISO 2 pour les aérosols d'huile : concentration d'huile 0,1 mg/m<sup>3</sup> max. Pouvoir de séparation : 99,9999 %

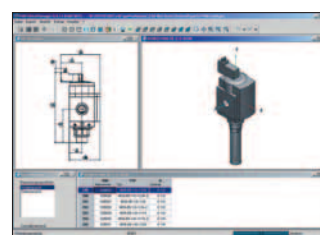
## LFM-B

Classe ISO 2 pour les particules : densité des particules 1 mg/m<sup>3</sup> max. Classe ISO 3 pour les aérosols d'huile : concentration d'huile 1 mg/m<sup>3</sup> max. Pouvoir de séparation : 99,99 %

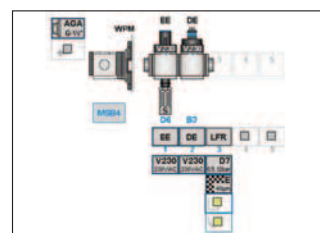
## Filtre à charbon actif LFX

Charbon actif permettant la suppression des particules d'huile présentes dans l'air comprimé sous forme liquide ou gazeuse

- Suppression des substances odorantes ou gustatives
- Un préfiltrage à l'aide du filtre ultra-fin MS-LFM-A à 0,01 µm est recommandé



Dessins CAO téléchargeables



Programme de configuration gratuit

| Type                    | MS4                           | MS6                  | MS9                         | MS12                 |
|-------------------------|-------------------------------|----------------------|-----------------------------|----------------------|
| Dimension modulaire     | 40 mm                         | 62 mm                | 90 mm                       | 124 mm               |
| Pression d'alimentation | 14 bars max.                  | 20 bars max.         | 20 bars max.                | 21 bars max.*        |
| Température de service  | -10 à +60 °C                  |                      |                             |                      |
| Matériau du corps       | Aluminium moulé sous pression |                      |                             |                      |
| Tailles de raccords     | G 1/8, 1/4, 3/8               | G 1/4, 3/8, 1/2, 3/4 | G 1/2, 3/4, 1, 1 1/4, 1 1/2 | G 1, 1 1/4, 1 1/2, 2 |

\* Lubrificateur 16 bars max., purgeur de condensats automatique 12 bars max.

## Festo AG & Co. KG

Ruiter Straße 82  
73734 Esslingen  
www.festo.de  
Telefon 0180 303-1111  
Telefax 0711 347-2071  
infoservice@festo.com