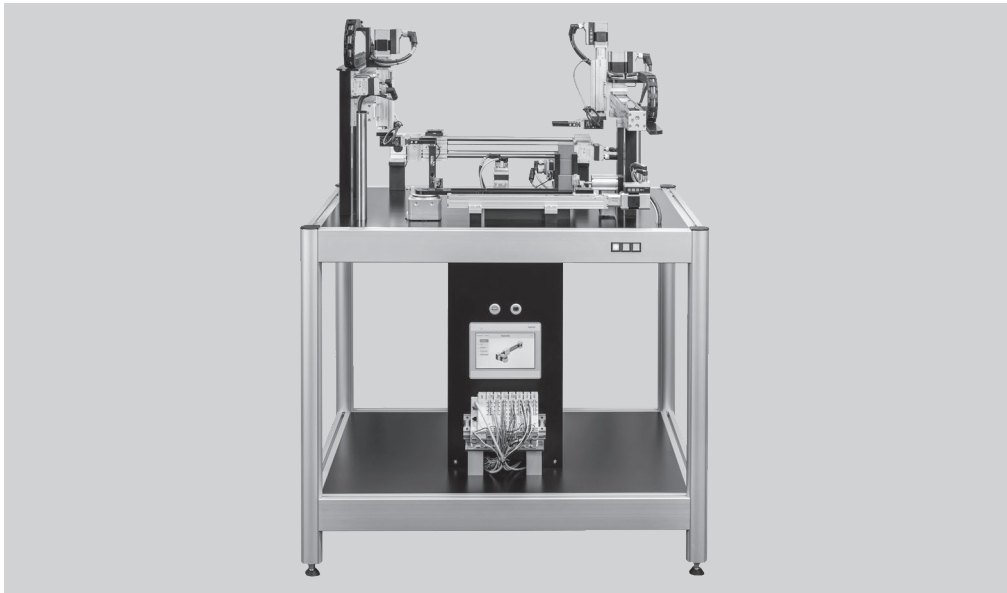


Integriert: Plug and work für einfache elektrische Bewegungen

Integrated: Plug and work for simple electric movements

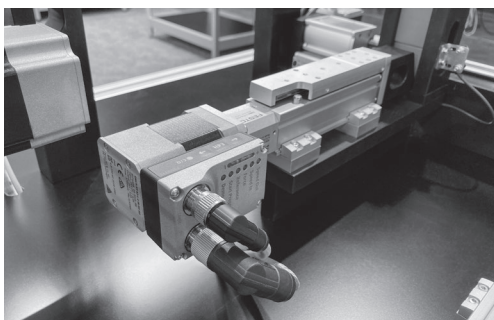
FESTO

Dynamic Display
D-ED2002



In vielen Applikationen und Industrie-segmenten sind kompakte, integrierte und einfach zu bedienende Antriebseinheiten ideal für einfache Linear- und Schwenkbewegungen zwischen zwei Endlagen. Ob es um das Sortieren und Verschieben von Werkstücken, das Anheben und Transferieren von Produkten, oder das Klemmen und Pressen geht – hier sind die neuen elektrischen Produkteinheiten der Simplified Motion Series in ihrem Element.

Compact, integrated and simple to operate actuators are ideal for simple linear- and rotary movements between two end positions in many applications and industry segments. Be it sorting and moving of workpieces, lifting or transferring of products, or clamping and pressing – the new integrated Simplified Motion Series units master these applications with ease.



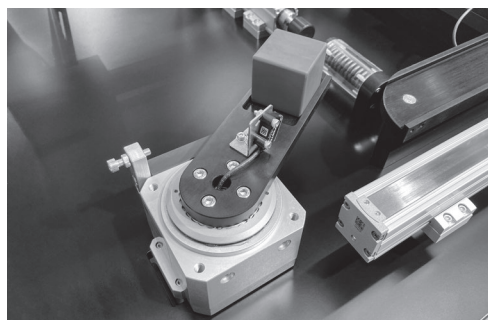
Die integrierten Produkteinheiten kommen ohne externen Antriebsregler im Schaltschrank aus, da sie sich direkt mit M12-Steckertechnik an die Steuerung anschließen lassen. Die Mini-Schlitten-Einheit EGSS bewegt die Werkstücke einfach und präzise zwischen zwei Bearbeitungsstationen.

The integrated units can be connected directly to the PLC via M12 plug, thus eliminating the need for external servo drives in the cabinet. The mini slide unit EGSS moves the workpiece simply and precisely between two process steps.

Technische Unterlagen zu den in diesem Exponat verwendeten Festo Produkten erhalten Sie an der Infotheke unseres Messestands oder unserem Informationsservice in Esslingen.

Technical information about the Festo products used in this display can be obtained from the information counter at our exhibition stand or from our information service in Esslingen.

Tel: +49 711 347-0 or www.festo.com



Auch für Schwenkbewegungen:

Die Drehantriebs-Einheit ERMS benötigt kein spezielles Know-how zur Inbetriebnahme – alle relevanten Parameter können Sie direkt auf dem Antrieb einstellen. Die Ansteuerung erfolgt mit Digital I/O oder – für erweiterte Funktionalität – mit IO-Link.

Also for swivel movements:

The rotary drive unit ERMS does not require special know-how for commissioning – all relevant parameters can be adjusted directly on the drive. Control is via digital I/O or – for extended functionality – with IO-Link.

Festo SE & Co. KG

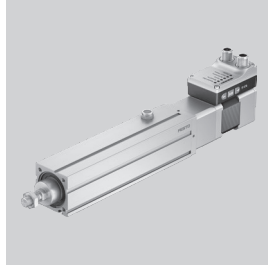
Ruiter Strasse 82
D-73734 Esslingen
www.festo.com

Integriert: Plug and work für einfache elektrische Bewegungen

Integrated: Plug and work for simple electric movements

Elektrozylinder-Einheit EPCS-BS

Electric cylinder unit EPCS-BS



- Ideal für präzises und schnelles **Bewegen in Sortier-, Verteil- oder Klemm-Anwendungen**
- **Ruhig laufender Kugelgewindetrieb**
- **Einfache und kostengünstige Positionsabfrage mit optionalem Näherungsschalter**
- **Optional: gefasste Druckausgleichsluft gegen Ein- oder Ausdringen von Partikeln**
- Ideal for precise and dynamic movements in sorting, diverting or clamping applications
- Smooth running ball screw drive
- Simple and cost-effective position sensing with optional proximity switch
- Optional: ducted compressed air or vacuum to prevent particles entering or leaking into the product and environment

Mini-Schlitten-Einheit EGSS

Mini slide unit EGSS



- Ideal für geführte Verschiebewebewegungen, einfachste Press-Funktionen oder vertikale Z-Bewegungen
- **Innenliegende Linearführung nimmt Querkräfte auf und bietet hohe Verdrehsicherheit**
- **Adapterfreie Direktmontage des elektrischen Drehantriebs ERMS**
- **Motor kann um 4 x 90° gedreht werden – jederzeit umbaubar**
- Ideal for guided transfer movements, simple pressing functions or vertical Z-movements
- Internal linear guide absorbs lateral forces and provides high torsional resistance
- Adapter-free direct mounting of the electric rotary drive ERMS
- Motor can be turned 4 x 90° – orientation can be modified at any time

Spindelachsen-Einheit ELGS-BS Zahnriemenachsen-Einheit ELGS-TB

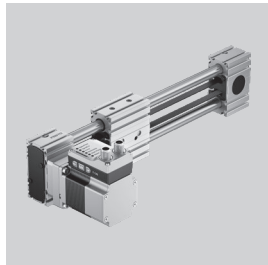
Spindle axis unit ELGS-BS
Toothed belt axis unit ELGS-TB



- Ideal für kompakt und kostengünstig realisierte einfache **Linearbewegungen wie Verschieben und Heben**
- **Belastbare Kugelumlaufführung des Schlittens für präzisen Lauf**
- **Dauerhaft anliegendes Edelstahl-Abdeckband schützt innenliegende Führung**
- **Einzigartiges „one-size-down“ Montagesystem**
- Ideal for compact and cost-effective simple linear movements such as transfers and lifting
- Resilient recirculating ball bearing guide for precise movements
- Permanently attached stainless steel cover strip protects internal guide
- Unique “one-size-down” assembly system

Zahnriemenachsen-Einheit ELGE

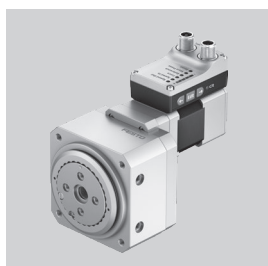
Toothed belt axis unit ELGE



- Ideal für wirtschaftliche **Verschiebe- und Transfer-Applikationen**
- **Preisattraktive Komplettlösung in kostenoptimiertem mechanischen Design**
- **Optionale Endlagenabfrage durch Näherungsschalter**
- **Motor kann an beiden Seiten, oben oder unten und jeweils um 4 x 90° gedreht angebaut werden**
- Ideal for solving transferring applications economically
- Attractively priced complete solution in cost-optimized mechanical design
- Optional additional position sensing with proximity switch
- Motor can be mounted on both sides, top or bottom, each rotated 4 x 90°

Drehantriebs-Einheit ERMS

Rotary drive unit ERMS



- Ideal für einfache Schwenkaufgaben, auch bei erhöhter mechanischer Belastung
- **Robuste, spielfreie und präzise Kugellagerung des Drehtellers für Querkräfte und Momente**
- **Zwei Baugrößen, jeweils mit Schwenkwinkel 90° und 180°**
- **Abgedichtete Hohlwelle als integrierte Durchführung für Leitungen oder Schläuche**
- Ideal for simple swivel tasks, also with increased mechanical loads
- Rotary table with robust, backlash-free and precise ball bearing for lateral forces and moments
- Two sizes, each with a swivel angle of 90° and 180°
- Sealed hollow shaft with integrated through-feed for cables or tubing