

Czujnik pozycji krańcowych SDBT-MSX

FESTO

Niezwykle łatwe
uruchomienie!



Funkcja samouczenia

Najważniejsze cechy

- Automatyczne wykrywanie punktu przełączania
- Programowalne wyjście przełączające
- Programowalny zakres okna przełączania

Pierwszy wyłącznik zbliżeniowy z funkcją samouczenia punktu przełączania sprawia, że uruchomienie jest łatwiejsze niż kiedykolwiek wcześniej. Dzięki zasięgowi wykrywania wynoszącemu 20 mm jest łatwy i niezawodny w instalacji, szczególnie w aplikacjach, w których dostęp jest utrudniony. SDBT-MSX jest idealny do wszystkich standardowych zastosowań, zwłaszcza w automatyzacji produkcji i przemyśle elektronicznym/chwyтaniu małych elementów.

Precyzyjne ustawianie?

To już przeszłość!

Wystarczy zainstalować SDBT-MSX w przybliżonej pozycji końcowej, podłączyć kabel do sterownika i włączyć system. Gotowe! Znacznie łatwiejsze, szybsze i bardziej niezawodne niż kiedykolwiek wcześniej. Dzięki funkcji samouczenia czujnik sam uczy się punktu przełączania podczas pracy. Wystarczy 4 cykle z rzędu, podczas których tłok zatrzyma się w tym samym położeniu. Podczas instalacji nie jest nawet potrzebne zasilanie!

Więcej opcji

Alternatywnie można użyć pojemnościowego przycisku do programowania czujnika. Punkt przełączania jest nauczany ręcznie, dzięki czemu można zdefiniować, czy ma być używany PNP, NPN lub NO, NC, a okno przełączania można ustawić w zakresie od 2 ... 15 mm. Dzięki tym opcjom, różnorodność wariantów czujników, które trzeba magazynować, jest znacznie ograniczona.

100 % kompatybilności

SDBT-MSX pasuje do wszystkich napędów z rowkiem T. Najlepiej pasuje do napędów Festo, takich jak m.in.: DSBC, DFM, DSNU, ADN, DGST. To właśnie tam jego mocne strony są w pełni wykorzystywane.

Czujnik pozycji krańcowych SDBT-MSX

SDBT-MSX – czujnik zbliżeniowy z funkcją samouczenia.

Funkcja samouczenia

Przełącznik zbliżeniowy wykrywa zatrzymanie tłoka w pozycji końcowej i automatycznie uczy się punktu przełączenia podczas pracy.

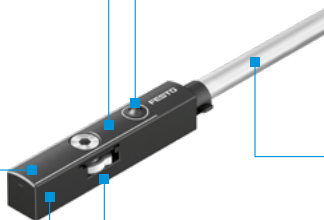
2 diody LED

Wyświetlanie:

- Tryba nauczania
- Zakres wykrywania
- Przełączanie wyjścia "ON"

Kompaktowa i wytrzymała obudowa

- Tylko 26 mm długości
- IP65 / IP68



Przycisk pojemnościowy

Programowanie:

- Punkt przełączenia
- PNP/NPN
- NO/NC
- Zakres okna przełączenia 2 ... 15 mm

Wysoka jakość kabli: do przewodnic kabli i robotów

- 3-żyłowy
- Wtyczka M8 i otwarty koniec

Niezawodny i prosty montaż

- Pewne mocowanie w rowku
- Śruba mocująca zabezpieczona przed wypadnięciem

Łatwy do uruchomienia.

Łatwa instalacja bez zasilania i precyzyjnego ustawiania.
Automatyczna konfiguracja podczas pracy.

1. Zakres wykrywania 20 mm oznaczony na SDBT-MSX.
2. Z grubsza zamontuj czujnik tak, aby tłok w położeniu końcowym znajdował się w zakresie wykrywania.
3. Podłącz SDBT-MSX do modułu wejściowego (PLC).



Gotowe!

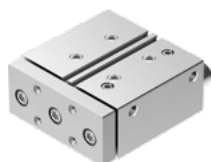
SDBT-MSX automatycznie uczy się punktu przełączenia podczas uruchamiania systemu, w ramach samouczenia.

Numer części	Typ	Opis
8059120	SDBT-MSX-1L-PU-E-0.3-N-M8	Wstępnie zaprogramowany PNP/NO, kabel 30 cm, 3-żyłowy, wtyczka M8
8059121	SDBT-MSX-1L-PU-E-2.5-N-LE	Wstępnie zaprogramowany PNP/NO, kabel 2,5 m, 3-żyłowy, otwarty koniec
8059122	SDBT-MSX-1L-PU-E-5-N-LE	Wstępnie zaprogramowany PNP/NO, kabel 5,0 m, 3-żyłowy, otwarty koniec
8059123	SDBT-MSX-1L-NU-E-0.3-N-M8	Wstępnie zaprogramowany NPN/NO, kabel 30 cm, 3-żyłowy, wtyczka M8
8059124	SDBT-MSX-1L-NU-E-2.5-N-LE	Wstępnie zaprogramowany NPN/NO, kabel 2,5 m, 3-żyłowy, otwarty koniec
8059125	SDBT-MSX-1L-NU-E-5-N-LE	Wstępnie zaprogramowany NPN/NO, kabel 5,0 m, 3-żyłowy, otwarty koniec

The SDBT-MSX najlepiej współpracuje z napędami Festo.



Siłownik ISO DSBC



Napęd z przewodzeniem DFM



Siłownik okrągły DSNU



Siłownik kompaktowy ADN-S



Jednostka mini DGST

www.festo.com