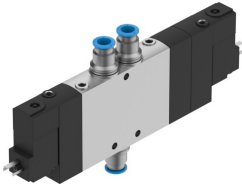


# Magneetventiel CPE18-M2H-5/3G-QS-8

Artikelnummer: 170289

FESTO



 [General operating condition](#)

## Gegevensblad

Functie	Waarde
Ventiefunctie	5/3 gesloten
Bedieningswijze	Elektrisch
Bouwbreedte	18 mm
Normaal nominaal debiet (genormaliseerd volgens DIN 1343)	850 l/min
Pneumatische werkaansluiting	QS-8
Bedrijfsspanning	110V AC
Bedrijfsdruk	0.25 MPa ... 1 MPa
Bedrijfsdruk	2.5 bar ... 10 bar
Constructieve opbouw	Zuiger-schuif
Terugstelwijze	mechanische veer
Goedkeuring	c UL us - Recognized (OL)
Maritieme classificatie	zie certificaat
CE-teken (zie conformiteitsverklaring)	Conform EU-laagspanningsrichtlijn
UKCA-teken (zie conformiteitsverklaring)	volgens de UK-voorschriften voor elektrisch productie-apparaat
Certificaat instantie van afgifte	DNV-TAA000032X UL MH19482
Beschermingsklasse	IP65 met contrastekker conform IEC 60529
Nominale doorlaat	8 mm
Ontluchtingsfunctie	Smoorbaar
Afdichtingsprincipe	Zacht
Inbouwpositie	Willekeurig
Handbediening	Met toebehoren vergrendelend Schakelend
Besturingstype	Voorgestuurd
Stuurlichttoevoer	intern
Stroomrichting	Niet reversibel
Symbol	00991033
Ventielplaatsmarkering	Houder voor tekstplaatjes
Overlapping	Positieve overdekking
Schakeltijd uit	38 ms
Schakeltijd aan	20 ms
Inschakelduur	100%
Max. positieve testimpuls bij signaal 0	3300 µs
Max. negatieve controle-impuls bij 1 signaal	3100 µs
Spoeleigenschappen	110 V AC: 50/60 Hz, inschakelvermogen 3,0 VA, houdvermogen 2,4 VA

<b>Functie</b>	<b>Waarde</b>
Toegestane spanningsschommelingen	-15 % / +10 %
Bedrijfsmedium	Perslucht conform ISO 8573-1:2010 [7:4:4]
Aanwijzing bij het bedrijfs-/stuurmedium	Geoliede werking mogelijk (in de verdere werking vereist)
Trillingsbestendigheid	Transportcontrole met scherptegraad 2 conform FN 942017-4 en EN 60068-2-6
Schokbestendigheid	Schoktest met scherptegraad 2 conform FN 942017-5 en EN 60068-2-27
Corrosiebestendigheidsklasse KBK	2 - matige corrosiebelasting
LABS-conformiteit	VDMA24364-B1/B2-L
Mediumtemperatuur	-5 °C ... 50 °C
Omgevingstemperatuur	-5 °C ... 50 °C
Elektrische aansluiting	Vorm C
Bevestigingstype	met doorgangsboring
Aansluiting stuurluftafvoer 82	M5
Aansluiting stuurluftafvoer 84	M5
Aansluiting stuurluft 12	M5
Aansluiting stuurluft 14	M5
Pneumatische aansluiting 1	QS-8
Pneumatische aansluiting 2	QS-8
Pneumatische aansluiting 3	G1/4
Pneumatische aansluiting 4	QS-8
Pneumatische aansluiting 5	G1/4
Materiaal-informatie	RoHS conform
Materiaal afdichtingen	NBR
Materiaal behuizing	Persgegoten aluminium