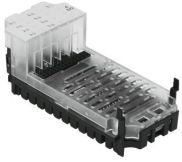


Uitgangsmodule CPX-4DA

Artikelnummer: 195754

FESTO



 General operating condition

Gegevensblad

| Functie | Waarde |
|--|---|
| Afmetingen B x L x H | 50 mm x 107 mm x 50 mm |
| Productgewicht | 42 g |
| Omgevingstemperatuur | -5 °C ... 50 °C |
| Lagertemperatuur | -20 °C ... 70 °C |
| Beschermingsklasse | Afhankelijk van het aansluitblok |
| Corrosiebestendigheidsklasse KBK | (in ingebouwde toestand) |
| LABS-conformiteit | VDMA24364-B2-L |
| Materiaal behuizing | PC |
| Led-indicaties | 1 groependiagnose 4 kanaaldiagnose 4 kanaalstatus |
| Diagnose | Kortsluiting/overbelasting per kanaal Onderspanning uitgangen |
| Aantal uitgangen | 4 |
| Parametrering | Failsafe per kanaal Forcen per kanaal Idle Mode per kanaal Gedrag na kortsluiting Bewaking module |
| Bereik voor bedrijfsspanning DC | 18 V ... 30 V |
| Nominale bedrijfsspanning DC | 24 V |
| Eigen stroomverbruik bij nominale bedrijfsspanning | Typ. 16 mA |
| Karakteristiek uitgangen | In aansluiting op IEC1131-T2 |
| Schakellogische uitgangen | PNP (plus schakelend) |
| Max. totaalstroom uitgangen per module | 4 A |
| Max. stroomtoevoer per kanaal | 1 A (24 W lamplast) |
| Potentiaalscheiding kanaal - kanaal | nee |
| Potentiaalscheiding kanaal - interne bus | Ja, bij gebruik van een tussenvoeding |
| Beveiliging (kortsluiting) | Interne elektronische zekering per kanaal |