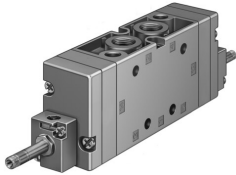


# Magneetventiel MFH-5/3E-3/8-B

Artikelnummer: 19708

FESTO



[General operating condition](#)

## Gegevensblad

Functie	Waarde
Ventiel functie	5/3 ontlucht
Bedieningswijze	Elektrisch
Bouwbreedte	40 mm
Normaal nominaal debiet (genormaliseerd volgens DIN 1343)	2200 l/min
Pneumatische werkaansluiting	G3/8
Bedrijfsdruk	0.3 MPa ... 1 MPa
Bedrijfsdruk	3 bar ... 10 bar
Constructieve opbouw	Zuiger-schuif
Terugstelwijze	mechanische veer
Nominale doorlaat	12 mm
Rastermaat	41 mm
Ontluchtingsfunctie	Smoorbaar
Afdichtingsprincipe	Zacht
Inbouwpositie	Willekeurig
Handbediening	Schakelend
Besturingstype	Voorgestuurd
Stuurlichttoevoer	intern
Stroomrichting	Niet reversibel
Symbol	00991036
Overlapping	Positieve overdekking
Max. schakelfrequentie	3 Hz
Schakeltijd uit	114 ms
Schakeltijd aan	26 ms
Schakeltijd op	83 ms
Max. positieve testimpuls bij signaal 0	2200 µs
Max. negatieve controle-impuls bij 1 signaal	3700 µs
Bedrijfsmedium	Perslucht conform ISO 8573-1:2010 [7:4:4]
Aanwijzing bij het bedrijfs-/stuurmedium	Geoliede werking mogelijk (in de verdere werking vereist)
Corrosiebestendigheidsklasse KBK	1 - lage corrosiebelasting
LABS-conformiteit	VDMA24364-B1/B2-L
Lagertemperatuur	-40 °C ... 60 °C
Mediumtemperatuur	-10 °C ... 60 °C
Omgevingstemperatuur	-5 °C ... 40 °C
Productgewicht	780 g
Elektrische aansluiting	Via F-spoel, afzonderlijk te bestellen

<b>Functie</b>	<b>Waarde</b>
Bevestigingstype	Op PR-rail met doorgangsboring
Aansluiting stuurluftafvoer 82	M5
Aansluiting stuurluftafvoer 84	M5
Pneumatische aansluiting 1	G3/8
Pneumatische aansluiting 2	G3/8
Pneumatische aansluiting 3	G3/8
Pneumatische aansluiting 4	G3/8
Pneumatische aansluiting 5	G3/8
Materiaal-informatie	RoHS conform
Materiaal afdichtingen	NBR
Materiaal behuizing	Persgegoten aluminium