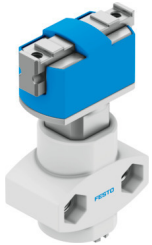


# Parallelgrijper HGPM-08-EO-G6

Artikelnummer: 197559

FESTO



 General operating condition

## Gegevensblad

Functie	Waarde
Bouwgrootte	8
Slag per grijpklaauw	2 mm
Max. vervangingsnauwkeurigheid	0.2 mm
Max. grijpklaauwhoekspeling ax, ay	<0.5 graden
Max. grijpklaauwspeling Sz	<0.03 mm
Herhaalnauwkeurigheid grijper	≤0.05 mm
Aantal grijpklaauwen	2
Aandrijvingstype	Pneumatisch
Werking	Enkelwerkend Open
Grijperfunctie	Parallel
Grijpkrachtzekering	zonder
Constructieve opbouw	Schuin niveau
Positiedetectie	zonder
Symbol	00991897
Bedrijfsdruk	4 bar ... 8 bar
Max. werkfrequentie grijper	4 Hz
Min. openingstijd bij 6 bar	4.9 ms
Min. sluittijd bij 6 bar	2.3 ms
Max. massa per externe grijpvinger	5 g
Bedrijfsmedium	Perslucht conform ISO 8573-1:2010 [7:4:4]
Aanwijzing bij het bedrijfs-/stuurmedium	Geoliede werking mogelijk (in de verdere werking vereist)
Corrosiebestendigheidsklasse KBK	1 - lage corrosiebelasting
LABS-conformiteit	VDMA24364-B2-L
Omgevingstemperatuur	5 °C ... 60 °C
Veerkracht slagcompensatie	4 N ... 6 N
Totale grijpkracht bij 6 bar openen	16 N
Grijpkracht per grijpklaauw bij 6 bar sluiten	8 N
Massatraagheidsmoment	0.00922 kgcm <sup>2</sup>
Max. kracht aan de grijpklaauw Fz statisch	10 N
Max. moment aan de grijpklaauw Mx statisch	0.1 Nm
Max. moment aan de grijpklaauw My statisch	0.1 Nm
Max. moment aan de grijpklaauw Mz statisch	0.1 Nm
Productgewicht	19 g
Bevestigingstype	met doorgangsboring

<b>Functie</b>	<b>Waarde</b>
Pneumatische aansluiting	M3
Materiaal-informatie	RoHS conform
Materiaal afdekkap	POM
Materiaal behuizing	Aluminium kneedlegering, geanodiseerd
Materiaal grijpklaauw	hooggelegeerd staal