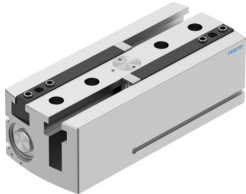


# Parallelgrijper HGPL-40-100-A-B

Artikelnummer: 3361491

FESTO



 General operating condition

## Gegevensblad

Functie	Waarde
Bouwgrootte	40
Slag per grijpklauw	100 mm
Max. vervangingsnauwkeurigheid	<0.2 mm
Max. grijpklauwhoekspeling ax, ay	<0.2 graden
Max. grijpklauwspeling Sz	<0.05 mm
Rotatiesymmetrie	≤0.2 mm
Herhaalnauwkeurigheid grijper	<0.03 mm
Aantal grijpklauwen	2
Aandrijvingstype	Pneumatisch
Inbouwpositie	Willekeurig
Werking	Dubbelwerkend
Grijperfunctie	Parallel
Grijpkrachtzekering	zonder
Constructieve opbouw	Dubbele zuiger Geleiding Zuiger-schuif T-vorm Tandheugel/rondsel
Positiedetectie	voor naderingssensor
Symbol	00991894
Bedrijfsdruk	3 bar ... 8 bar
Max. werkfrequentie grijper	<1 Hz
Min. openingstijd bij 6 bar	620 ms
Min. sluitstijd bij 6 bar	690 ms
Max. massa per externe grijpvinger	420 g
Bedrijfsmedium	Perslucht conform ISO 8573-1:2010 [7:4:4]
Aanwijzing bij het bedrijfs-/stuurmedium	Geoliede werking mogelijk (in de verdere werking vereist)
Corrosiebestendigheidsklasse KBK	2 - matige corrosiebelasting
LABS-conformiteit	VDMA24364-B1/B2-L
Omgevingstemperatuur	5 °C ... 60 °C
Totale grijpkracht bij 6 bar openen	1038 N
Totale grijpkracht bij 6 bar sluiten	1216 N
Grijpkracht per grijpklauw bij 6 bar openen	519 N
Grijpkracht per grijpklauw bij 6 bar sluiten	608 N
Massatraagheidsmoment	318.25 kgcm <sup>2</sup>
Max. kracht aan de grijpklauw Fz statisch	2500 N

<b>Functie</b>	<b>Waarde</b>
Max. moment aan de grijpklaau Mx statisch	125 Nm
Max. moment aan de grijpklaau My statisch	80 Nm
Max. moment aan de grijpklaau Mz statisch	100 Nm
Nasmeerinterval geleidingselementen	5 MioCyc
Productgewicht	5340 g
Bevestigingstype	met inwendige schroefdraad en centreerhuls Met doorgangsboring en centreerhuls
Pneumatische aansluiting	M5
Materiaal-informatie	RoHS conform
Materiaal behuizing	Aluminium-legering, glijdend geanodiseerd
Materiaal grijpklaau	Staal, gehard