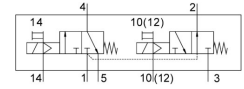



# Magneetventiel VUVS-LT20-T32H-MZD-G18-F7

Artikelnummer: 577503

FESTO



 General operating condition

## Gegevensblad

Functie	Waarde
Ventiel functie	2x3/2 open/gesloten monostabiel
Bedieningswijze	Elektrisch
Ventielgrootte	21 mm
Normaal nominaal debiet (genormaliseerd volgens DIN 1343)	600 l/min
Pneumatische werkaansluiting	G1/8
Bedrijfsdruk	-0.09 MPa ... 1 MPa
Bedrijfsdruk	-0.9 bar ... 10 bar
Constructieve opbouw	Schotelzitting
Terugstelwijze	mechanische veer
Goedkeuring	c UL us - Recognized (OL)
Nominale doorlaat	5.2 mm
Ontluchtingsfunctie	Smoorbaar
Afdichtingsprincipe	Zacht
Inbouwpositie	Willekeurig
Handbediening	Vergrendelend Pulsbediend
Besturingstype	voorgestuurd
Stuurluchttoevoer	Extern
Stroomrichting	Niet reversibel
Symbol	00995865
Overlapping	negatieve overlapping
Stuurdruk MPa	0.25 MPa ... 1 MPa
Stuurdruk	2.5 bar ... 10 bar
b-waarde	0.34
C-waarde	2.3 l/sbar
Schakeltijd uit	23 ms
Schakeltijd aan	9 ms
Max. positieve testimpuls bij signaal 0	1900 µs
Max. negatieve controle-impuls bij 1 signaal	2700 µs
Bedrijfsmedium	Perslucht conform ISO 8573-1:2010 [7:4:4]
Aanwijzing bij het bedrijfs-/stuurmedium	Geoliede werking mogelijk (in de verdere werking vereist)
Trillingsbestendigheid	Transportcontrole met scherpptegraad 2 conform FN 942017-4 en EN 60068-2-6
Schokbestendigheid	Schoktest met scherpptegraad 2 conform FN 942017-5 en EN 60068-2-27
Corrosiebestendigheidsklasse KBK	2 - matige corrosiebelasting
LABS-conformiteit	VDMA24364-B1/B2-L

<b>Functie</b>	<b>Waarde</b>
Geschiktheid voor cleanrooms, gemeten volgens ISO 14644-14	Klasse 6 volgens ISO 14644-1
Mediumtemperatuur	-10 °C ... 60 °C
Stuurmedium	Perslucht conform ISO 8573-1:2010 [7:4:4]
Omgevingstemperatuur	-5 °C ... 60 °C
Productgewicht	180 g
Bevestigingstype	op aansluitstrip Met doorgangsboring
Aansluiting luchtopening	Niet gekanaliseerd
Aansluiting stuurluchtafvoer 82	M5
Aansluiting stuurluchtafvoer 84	M5
Aansluiting stuurlucht 12	M5
Aansluiting stuurlucht 14	M5
Pneumatische aansluiting 1	G1/8
Pneumatische aansluiting 2	G1/8
Pneumatische aansluiting 3	G1/8
Materiaal-informatie	RoHS conform
Materiaal afdichtingen	HNBR NBR TPE-U(PU)
Materiaal behuizing	Persgegoten aluminium Gelakt
Materiaal schroeven	Staal, verzinkt