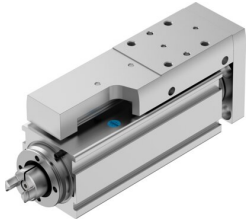



Minislede EGSC-BS-KF-25-25-6P

Artikelnummer: 8048310

FESTO



 General operating condition

Gegevensblad

Functie	Waarde
Werkslag	25 mm
Bouwgrootte	25
Slagreserve	0 mm
Omkeerspel	150 µm
Spindeldiameter	6 mm
Spindelspoed	6 mm/U
Inbouwpositie	Willekeurig
Geleiding	Kogelomloopgeleiding
Constructieve opbouw	met kogelomloopspindel
Motortype	Stappenmotor Servomotor
Referentie	Vast aanslagblok positief Blok met vaste aanslag negatief Referentieschakelaar
Type spindel	Kogelomloopspindel
Symbol	00992069
Positiedetectie	Voor naderingssensor
Max. versnelling	15 m/s ²
Max. toerental	4000 1/min
Max. snelheid	0.4 m/s
Herhaalnauwkeurigheid	±0,015 mm
Inschakelduur	100%
Corrosiebestendigheidsklasse KBK	0 - geen corrosiebelasting
LABS-conformiteit	VDMA24364-zone III
Geschiktheid voor de productie van Li-ion-batterijen	Geschikt voor batterijproductie met lagere Cu/Zn/Ni-waarden (F1a)
Geschiktheid voor cleanrooms, gemeten volgens ISO 14644-14	Klasse 9 volgens ISO 14644-1
Geluidsdrukkniveau	50 dB(A)
Beschermingsklasse	IP40
Omgevingstemperatuur	0 °C ... 50 °C
Impactenergie in de eindposities	5.0E-6 J
Informatie over impactenergie in de eindposities	Bij maximale snelheid van de referentieloop van 0,01 m/s
Dynamisch draaggetal vast lager	2810 N
Nominale dynamische basisbelasting voor de lineaire geleiding	1310 N
Dynamisch draaggetal kogelomloopspindel	1700 N
Nullast draaimoment bij maximale verplaatsingssnelheid	0.029 Nm
Nullast draaimoment bij minimale verplaatsingssnelheid	0.015 Nm

Functie	Waarde
Max. kracht Fy	669 N
Max. kracht Fz	669 N
Fy bij theoretische levensduur van 100 km (zuivere geleidingsbeoordeling)	1310 N
Fz bij theoretische levensduur van 100 km (enkel vanuit geleidingsperspectief)	1310 N
Max. moment Mx	2 Nm
Max moment My	2.1 Nm
Max. moment Mz	2.1 Nm
Mx bij theoretische levensduur van 100 km (enkel vanuit geleidingsperspectief)	5 Nm
My bij theoretische levensduur van 100 km (zuivere geleidingsbeoordeling)	4 Nm
Mz bij theoretische levensduur van 100 km (enkel vanuit geleidingsperspectief)	4 Nm
Max. radiaalkracht aan de aandrijfschacht	30 N
Max. toevoerkraft Fx	20 N
Richtwaarde nuttige last, horizontaal	2 kg
Richtwaarde nuttige last, verticaal	2 kg
Statisch draaggetal kogelomloopspindel	2600 N
Nominale statische basisbelasting voor de lineaire geleiding	2440 N
Massatraagheidsmoment JH per meter slag	0.01507 kgcm ²
Massatraagheidsmoment JL per kg nuttige last	0.00912 kgcm ²
Massatraagheidsmoment JO	0.00144 kgcm ²
Toevoerconstante	6 mm/U
Nominale statische basisbelasting voor het stilstaand lager	1340 N
Referentie levensduur	5000 km
Onderhoudsinterval	Lifetimesmering
Bewogen massa bij 0 mm slag	83 g
Toeslag verplaatste massa per 10 mm slag	9 g
Productgewicht	223 g
Basisgewicht bij 0 mm slag	176 g
Gewichtstoeslag per 10 mm slag	19 g
Bevestigingstype	met inwendige schroefdraad met centreerhuls Met toebehoren Met cilindrische pen
Interfacecode actuator	V20
Materiaal-informatie	RoHS conform
Materiaal geleiding slede	Rollagerstaal
Materiaal geleidingsrail	Rollagerstaal
Materiaal behuizing	Aluminium kneedlegering, geanodiseerd
Materiaal jukplaat	Aluminium kneedlegering, geanodiseerd
Materiaal zuigerstang	Hooggelegeerd roestvast staal
Materiaal slede	Aluminium kneedlegering, geanodiseerd
Materiaal spindelmoer	Rollagerstaal
Materiaal spindel	Rollagerstaal