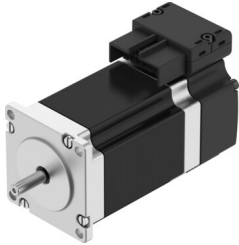


# Stappenmotor EMMB-ST-57-L-SS

Artikelnummer: 8156144

FESTO



 General operating condition

## Gegevensblad

Functie	Waarde
Omgevingstemperatuur	-15 °C ... 40 °C
Aanwijzing bij de omgevingstemperatuur	tot 80 °C met derating -2%/°C
Max. opstelhoogte	4000 m
Informatie over max. installatiehoogte	Vanaf 1.000 m alleen met derating van -1,0% per 100 m
Lagertemperatuur	-20 °C ... 70 °C
Relatieve luchtvochtigheid	Niet condenserend
Conform norm	IEC 60034
Warmteklasse conform EN 60034-1	B
Max. wikkelingstemperatuur	130 °C
Bedrijfstype volgens EN 60034-1	S1
Motorbouwvorm conform EN 60034-7	IM V1 IM V3
Inbouwpositie	Willekeurig
Beschermingsklasse	IP20
Informatie over beschermingsklasse	IP40 motoras
Interfacecode motor out	57A
Elektrische aansluiting 1, aansluittype	Hybride-stekker
Elektrische aansluiting 1, aansluittechniek	Aansluitschema L10
Elektrische aansluiting 1, aantal polen/adere	14
Elektrische aansluiting 1, aansluitschema	00997534
Materiaal-informatie	RoHS conform
Corrosiebestendigheidsklasse KBK	0 - geen corrosiebelasting
LABS-conformiteit	VDMA24364-zone III
Trillingsbestendigheid	Transportcontrole met scherpptegraad 2 conform FN 942017-4 en EN 60068-2-6
Schokbestendigheid	Schoktest met scherpptegraad 2 conform FN 942017-5 en EN 60068-2-27
Goedkeuring	RCM Mark c UL us - Recognized (OL)
CE-teken (zie conformiteitsverklaring)	Conform EU-EMC-richtlijn conform EU-RoHS-richtlijn
UKCA-teken (zie conformiteitsverklaring)	volgens de UK RoHS-voorschriften
Certificaat instantie van afgifte	UL E342973
Nominale bedrijfsspanning DC	48 V
Aantal poolparen	50
Stopmoment motor	1.8 Nm
Nominaal draaimoment	1.58 Nm
Piekmoment	2.1 Nm

Functie	Waarde
Nominaal toerental	500 1/min
Max. toerental	1500 1/min
Max. mechanisch toerental	8000 1/min
Staphoek bij volledige stap	1.8 graden
Stappenhoektolerantie	±5 %
Nominaal vermogen motor	83 W
Continue houdstroom	5.8 A
Nominale stroom motor	5 A
Piekstroom	8 A
Motorconstante	0.32 Nm/A
Spanningsconstante fase	22.6 mVmin
Wikkelingsweerstand fase	0.26 ohm
Wikkelingsinductiviteit fase per individuele fase (niet verbonden)	0.95 mH
Wikkeling langsinductiviteit Ld (fase)	1.75 mH
Wikkeling dwarsinductiviteit Ld (fase)	0.95 mH
Elektrische tijdconstante	3.7 ms
Thermische tijdconstante	32 min
Thermische weerstand	1.5 K/W
Meetflens	200 x 200 x 15 mm, staal
Totaal uitgaand traagheidsmoment	0.48 kgcm <sup>2</sup>
Productgewicht	1170 g
Toegelaten axiale asbelasting	15 N
Toegestane radiale asbelasting	75 N
Rotorpositiesensor	Encoder absolut single turn
Rotorpositiesensor fabrikantaanduiding	Festo iC-MHM
Rotorpositiesensor absoluut detecteerbare omwentelingen	1
Rotorpositiesensor interface	BiSS-C
Rotorpositiegever meetprincipe	Magnetisch
Rotorpositiesensor bedrijfsspanning DC	5 V
Rotorpositiesensor bedrijfsspanningsbereik DC	4.75 V ... 5.25 V
Rotorpositiesensor sinus-/cosinusperioden per omwenteling	2
Rotorpositiesensor positiewaarden per omwenteling	65536
Rotorpositiesensor resolutie	16 bit
Rotorpositiesensor systeemnauwkeurigheid hoekmeting	-540 boogsec ... 540 boogsec
MTTF, deelcomponent	106 jaar, rotorpositiesensor