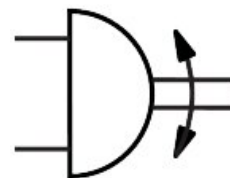
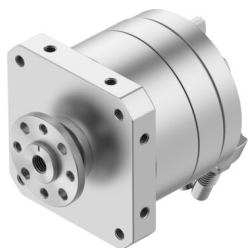


Napęd wahadłowy DSM-T-25-270-CC-FW-A-B

Numer produktu: 1145101

FESTO



 General operating condition

Karta danych

Cechy	Wartość
Wielkość	25
Kąt amortyzacji	10 stopień
Zakres ustawiania kąta obrotu	0 stopień ... 246 stopień
Kąt obrotu	0 stopień ... 246 stopień
Dopuszczalny promień ogranicznika	≥21 mm
Amortyzacja	Amortyzatory w obu położeniach końcowych
Pozycja montażu	dowolny
Precyzyjna regulacja	-3 stopień
Sposób działania	dwustronnego działania
Konstrukcja	Tłok łopatkowy
Sygnalizacja położenia	do wyłącznika zbliżeniowego
Symbol	00991265
Ciśnienie robocze	0.2 MPa ... 1 MPa
Ciśnienie robocze	2 bar ... 10 bar
Maks. częstotliwość obrotowa przy 0,6 MPa (6 bar, 87 psi)	1 Hz
Powtarzalność	0.1 stopień
Medium robocze	Sprężone powietrze wg ISO 8573-1:2010 [7:-:-]
Uwaga dotycząca medium roboczego/sterującego	Możliwa praca z powietrzem olejnym (po rozpoczęciu olejenia trzeba je kontynuować)
Klasa odporności korozyjnej wg normy Festo	0 - Brak obciążenia korozyjnego
Zgodność z LABS	VDMA24364-B2-L
Temperatura otoczenia	-10 °C ... 60 °C
Maks. siła zderzenia	320 N
Maks. siła osiowa	50 N
Maks. siła promieniowa	120 N
Teoretyczny moment obrotowy przy 0,6 MPa (6 bar, 87 psi)	10 Nm
Dopuszczalny masowy moment bezwładności	0.03 kgm ²
Waga produktu	1005 g
Typ mocowania	Przy pomocy gwintu wewnętrznego
Przyłącze pneumatyczne	M5
Informacja o materiałach	Zgodność z dyrektywą RoHS
Materiał wałka napędu	Stal niklowany
Materiał uszczelnień	TPE-U(PU)
Materiał obudowy	Aluminium anodowane