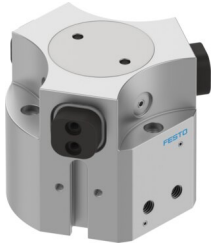


Chwytek trójszczękowy HGDD-35-A-G1

Numer produktu: 1163038

FESTO



General operating condition

Karta danych

Cechy	Wartość
Wielkość	35
Skok na szczękę chwytającą	4 mm
Maks. zamiennność	≤0.2 mm
Maks. luz kątowy szczęk chwytaka ax, ay	≤0.1 stopień
Maks. luz szczęk chwytających Sz	≤0.05 mm
Symetria obrotowa	≤0.2 mm
Dokładność powtarzalności chwytaka	≤0.03 mm
Liczba szczęk chwytaka	3
Pozycja montażu	dowolny
Sposób działania	dwustronnego działania
Funkcja chwytaka	3-punktowy
Zabezpieczenie siły chwytania	przy otwieraniu
Konstrukcja	Równia pochyła wymuszony przebieg ruchu
Sygnalizacja położenia	do wyłącznika zbliżeniowego
Symbol	00995947
Ciśnienie robocze	4 bar ... 8 bar
Ciśnienie robocze powietrza nadmuchiowego	0 bar ... 0.5 bar
Maks. częstotliwość robocza chwytaka	≤4 Hz
Min. czas otwarcia przy 0,6 MPa (6 bar, 87 psi)	38 ms
Min. czas zamykania przy 0,6 MPa (6 bar, 87 psi)	85 ms
Medium robocze	Sprężone powietrze wg ISO 8573-1:2010 [7:4:4]
Uwaga dotycząca medium roboczego/sterującego	Możliwa praca z powietrzem olejnym (po rozpoczęciu olejenia trzeba je kontynuować)
Klasa odporności korozyjnej wg normy Festo	2 - średnie obciążenie korozyjne
Zgodność z LABS	VDMA24364-B2-L
Stopień ochrony	IP65
Temperatura otoczenia	5 °C ... 60 °C
Masowy moment bezwładności	1.37 kgcm ²
Maks. siła na szczękach chwytaka Fz, statyczna	300 N
Maks. moment na szczęce chwytaka Mx, statyczny	12 Nm
Maks. moment na szczęce chwytaka My statyczny	8 Nm
Maks. moment na szczęce chwytaka Mz statyczny	8 Nm
Interwał smarowania uzupełniającego elementów prowadnic	5 MioCyc
Maks. masa na zewnętrzny palec chwytaka	57 g
Waga produktu	370 g

Cechy	Wartość
Typ mocowania	opcjonalnie: z otworem przelotowym i kołkiem pasowanym przy pomocy gwintu wew. i kołka pasowanego
Przyłącze pneumatyczne powietrza nadmuchowego	M3
Przyłącze pneumatyczne	M5
Informacja o materiałach	Zgodność z dyrektywą RoHS
Materiał zaślepki	Nierdzewna stal stopowa
Materiał obudowy	Stop aluminium, anodowany na gładko
Materiał szczęk chwytaka	Stal, hartowana