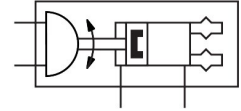
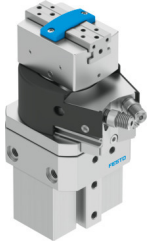


Jednostka obrotowa z chwytakiem HGDS-PP-16-P-A-B

Numer produktu: 1187958

FESTO



General operating condition

Karta danych

Cechy	Wartość
Wielkość	16
Zakres ustawiania kąta obrotu	0 stopień ... 210 stopień
Skok na szczękę chwytającą	4.5 mm
Maks. luz kątowy szczęk chwytaka ax, ay	0.1 stopień
Maks. luz szczęk chwytających Sz	0.02 mm
Kąt obrotu	210 stopień
Dokładność powtarzalności chwytaka	0.01 mm
Dokładność powtarzalności kąta obrotu	0.2 stopień
Liczba szczęk chwytaka	2
Amortyzacja napędu wahadłowego	elastyczne pierścienie/plytki amortyzujące z obu stron
Amortyzacja	elastyczne pierścienie/plytki amortyzujące z obu stron
Zakres regulacji amortyzatora	2.6 mm
Pozycja montażu	dowolny
Regulacja precyzyjna napędu ćwierćobrotowego	-6 stopień
Sposób działania	Dwustronnego działania
Funkcja chwytaka	Równoległy
Konstrukcja	Napęd wahadłowy z chwytakiem równoległym i napędem chwytaka
Sygnalizacja położenia chwytaka	z wyłącznikiem zbliżeniowym
Sygnalizacja położenia napędu wahadłowego	z wyłącznikiem zbliżeniowym
Symbol	00991893
Ciśnienie robocze	3 bar ... 8 bar
Maks. częstotliwość robocza chwytaka	4 Hz
Maks. częstotliwość obrotowa przy 0,6 MPa (6 bar, 87 psi)	2 Hz
Min. czas otwarcia przy 0,6 MPa (6 bar, 87 psi)	40 ms
Min. czas zamykania przy 0,6 MPa (6 bar, 87 psi)	60 ms
Medium robocze	Sprężone powietrze wg ISO 8573-1:2010 [7:4:4]
Uwaga dotycząca medium roboczego/sterującego	Możliwa praca z powietrzem olejnym (po rozpoczęciu olejenia trzeba je kontynuować)
Klasa odporności korozyjnej wg normy Festo	2 - średnie obciążenie korozyjne
Zgodność z LABS	VDMA24364-B2-L
Temperatura otoczenia	5 °C ... 60 °C
Siła chwytu na szczękę chwytającą przy 0,6 MPa (6 bar, 87 psi) , otwieranie	58 N
Całkowita siła chwytu przy 0,6 MPa (6 bar, 87 psi) , otwieranie	116 N
Siła chwytu na szczękę chwytającą przy 0,6 MPa (6 bar, 87 psi) , zamykanie	51 N

Cechy	Wartość
Całkowita siła chwytu przy 0,6 MPa (6 bar, 87 psi), zamykanie	102 N
Maks. siła na szczękach chwytaka Fz, statyczna	150 N
Maks. moment na szczęce chwytaka Mx, statyczny	11 Nm
Maks. moment na szczęce chwytaka My statyczny	11 Nm
Maks. moment na szczęce chwytaka Mz statyczny	11 Nm
Teoretyczny moment obrotowy przy 0,6 MPa (6 bar, 87 psi)	1.25 Nm
Waga produktu	730 g
Maks. masa na zewnętrzny palec chwytaka	50 g
Maks. masa na zewnętrzny palec chwytaka, z dławieniem	100 g
Typ mocowania	Opcjonalnie: Przy pomocy gwintu wew. i tulejki centrującej Przy pomocy otworu przelotowego i tulejki centrującej z rowkiem typu „jaskółczy ogon”
Przyłącze pneumatyczne	M5
Informacja o materiałach	Zgodność z dyrektywą RoHS
Materiał wałka napędu	Stal
Materiał pokrywy	Aluminium POM
Materiał uszczelnień	Kauczuk nitylowy
Materiał obudowy	Stop aluminium do przeróbki plastycznej
Materiał szczęk chwytaka	Stal wysokostopowa, nierdzewna