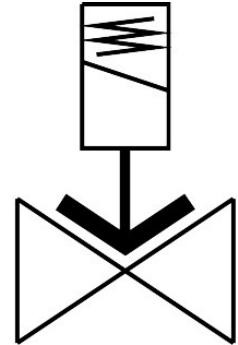


Elektrozawór VZWF-L-M22C-N2-500-V-2AP4-6-R1

Numer produktu: 1492301

FESTO



General operating condition

Karta danych

| Cechy | Wartość |
|--|---|
| Konstrukcja | Zawór membranowy sterowany wymuszeniowo |
| Sposób uruchamiania | elektrycznie |
| Sposób uszczelnienia | miękki |
| Pozycja montażu | Magnes w pozycji pionowej |
| Typ mocowania | Instalacja na przewodach |
| Przyłącze zaworu procesowego | 2 NPT |
| Przyłącze elektryczne | Kształt A Wtyczka wg EN 175301-803 Konstrukcja kwadratowa |
| Średnica nominalna | 50 mm |
| Funkcja zaworu | 2/2 zamknięty monostabilny |
| Pomocnicze sterowanie ręczne | brak |
| Kierunek przepływu | jednokierunkowy |
| Medium | Sprężone powietrze wg ISO 8573-1:2010 [7:-:-] Gazy obojętne Olej mineralny Woda Ciecze neutralne inne media przepływowe na żądanie |
| Ciśnienie nominalne zaworu armaturowego PN | 40 |
| Różnica ciśnienia | 0 MPa |
| Różnica ciśnienia | 0 bar |
| Różnica ciśnienia | 0 psi |
| Parametry cewki | 110 V AC: 50/60 Hz, pobór mocy przy załączeniu 30,0 VA, moc podtrzymania 30,0 VA |
| Dopuszczalne wahania napięcia | +/- 10 % |
| Symbol | 00992976 |
| Ciśnienie medium | 0 MPa ... 0.6 MPa |
| Ciśnienie medium | 0 bar ... 6 bar |
| Ciśnienie medium | 0 psi ... 87 psi |

| Cechy | Wartość |
|---|--|
| Maks. lepkość | 22 mm ² /s |
| Temperatura medium | -10 °C ... 80 °C |
| Temperatura otoczenia | -10 °C ... 35 °C |
| Wielkość nieszczelności wg EN 12266-1 | A |
| Przepływ Kv | 28 m ³ /h |
| Normalny przepływ nominalny (znormalizowany zgodnie z DIN 1343) | 29900 l/min |
| Czas włączania | 1220 ms |
| Czas wyłączenia | 2140 ms |
| Informacja o materiałach | Zgodność z dyrektywą RoHS |
| Zgodność z LABS | VDMA24364-strefa III |
| Materiał obudowy | Odlew ze stali szlachetnej |
| Numer materiału obudowy | 1.4581 |
| Materiał uszczelnień | FPM |
| Materiał śrub | Stal wysokostopowa nierdzewna |
| Numer materiału śruby | 1.4301 |
| Waga produktu | 6500 g |
| Znak CE (patrz deklaracja zgodności) | zgodne z dyrektywą UE w sprawie urządzeń ciśnieniowych Zgodnie z dyrektywą niskonapięciową UE |
| Znak UKCA (patrz deklaracja zgodności) | wg przepisów UK dot. urządzeń elektrycznych |
| Stopień ochrony | IP65 |
| Klasa odporności korozyjnej wg normy Festo | 3 - silne obciążenie korozyjne |