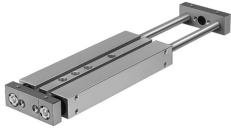


Siłownik z dwoma tłokami DPZJ-16-10-P-A-S2

Numer produktu: 159945

FESTO



 General operating condition

Karta danych

Cechy	Wartość
Skok	10 mm
Zakres regulacji położenia końcowego/długość	10 mm
Ø tłoka	16 mm
Tryb pracy jednostki napędowej	Jarzmo
Amortyzacja	elastyczne pierścienie/płytki amortyzujące z obu stron
Pozycja montażu	dowolny
Prowadnica	Prowadzenie na łożyskach ślizgowych
Konstrukcja	Prowadnica
Sygnalizacja położenia	do wyłącznika zbliżeniowego
Symbol	00991243
Warianty	Dwustronne tłoczysko
Ciśnienie robocze	0.1 MPa ... 1 MPa
Ciśnienie robocze	1 bar ... 10 bar
Maks. prędkość	1 m/s
Sposób działania	Dwustronnego działania
Medium robocze	Sprężone powietrze wg ISO 8573-1:2010 [7:4:4]
Uwaga dotycząca medium roboczego/sterującego	Możliwa praca z powietrzem olejnym (po rozpoczęciu olejenia trzeba je kontynuować)
Klasa odporności korozyjnej wg normy Festo	2 - średnie obciążenie korozyjne
Zgodność z LABS	VDMA24364-B1/B2-L
Temperatura otoczenia	-20 °C ... 80 °C
Energia uderzenia w pozycjach końcowych	0.15 J
Siła teoretyczna przy 0,6 MPa (6 bar, 87 psi), wycofanie	180 N
Siła teoretyczna przy 0,6 MPa (6 bar, 87 psi), przy wysuwie	180 N
Przyłącza alternatywne	patrz rysunek produktu
Przyłącze pneumatyczne	M5
Materiał pokrywy	Stop aluminium do przeróbki plastycznej
Materiał uszczelnień	Kauczuk nitylowy
Materiał obudowy	Stop aluminium do przeróbki plastycznej
Materiał tłoczyska	Stal wysokostopowa, nierdzewna