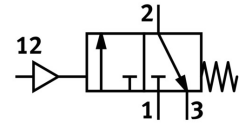
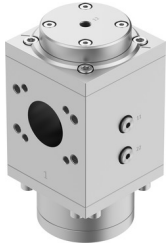


Zawór załączający PVEL-P-124-HP7

Numer produktu: 1629205

FESTO



 [General operating condition](#)

Karta danych

Cechy	Wartość
Seria	L
Średnica nominalna DN	54
Konstrukcja	Zawór tłoczkowo-suwakowy
Sposób uruchamiania	pneumatyczny
Sposób uszczelnienia	miękki
Funkcja odpowietrzenia	bez dławienia
Sposób powrotu	sprężyna mechaniczna
Rodzaj sterowania	bezpośrednie
Symbol	00991173
Funkcja zaworu	3/2 zamknięty monostabilny
Ciśnienie robocze	0 MPa ... 4.2 MPa
Ciśnienie robocze	0 bar ... 42 bar
Ciśnienie pilota	9 bar ... 42 bar
Medium robocze	Sprężone powietrze wg ISO 8573-1:2010 [7:4:4] Gazy obojętne
Uwaga dotycząca medium roboczego/sterującego	Możliwa praca z powietrzem olejnym (po rozpoczęciu olejenia trzeba je kontynuować)
Klasa odporności korozyjnej wg normy Festo	2 - średnie obciążenie korozyjne
Informacja o materiałach	Zgodność z dyrektywą RoHS
Zgodność z LABS	VDMA24364-strefa III
Temperatura medium	5 °C ... 50 °C
Temperatura otoczenia	5 °C ... 50 °C
Znak CE (patrz deklaracja zgodności)	zgodne z dyrektywą UE w sprawie urządzeń ciśnieniowych
Znak UKCA (patrz deklaracja zgodności)	wg przepisów UK dotyczącymi urządzeń ciśnieniowych
Dopuszczenie do branży spożywczej	patrz rozszerzone informacje o materiale
Pozycja montażu	dowolny
Waga produktu	7250 g
Przyłącze pneumatyczne 3	G1/2
Przyłącze zasilania pilotów 12	G1/4
Przyłącze zasilania powietrzem pilotów	zewn.
Materiał suwaka tłokowego	Stop aluminium do przeróbki plastycznej
Materiał uszczelnień	NBR Polietylen
Materiał obudowy	Stop aluminium do przeróbki plastycznej