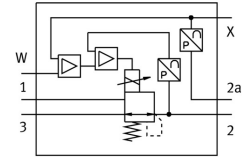


Zawór proporcjonalny ciśnienia VPPL-3Q-3-0L40H-V1-A-S1-1

Numer produktu: 1635973

FESTO



[PDF](#) General operating condition

Karta danych

Cechy	Wartość
Średnica nominalna, napowietrzanie	3 mm
Wielkość nominalna, odpowietrzanie	3 mm
Sposób uruchamiania	elektrycznie
Sposób uszczelnienia	miękki
Pozycja montażu	dowolny Najlepiej w pozycji pionowej
Konstrukcja	bezpośrednio sterowany regulator tłokowy
Zabezpieczenie przeciwzwarciowe	nie
Maks. długość kabla	30 m
Instrukcje bezpieczeństwa	Położenie bezpieczeństwa VPPL: W przypadku przerwania kabla zasilającego ciśnienie wyjściowe obniża się do 0 bar.
Symbol	00995268
Ochrona przed zmianą polaryzacji	do wszystkich przyłączy elektrycznych
Sposób powrotu	sprężyna mechaniczna
Rodzaj sterowania	bezpośrednie
Funkcja zaworu	3-drogowy zawór proporcjonalny ciśnienia, zamknięty
Rodzaj wskazania	Wskaźnik LED
Ciśnienie robocze	≤5 MPa
Ciśnienie robocze	≤50 bar
Zakres regulacji ciśnienia	0.04 MPa ... 4 MPa
Zakres regulacji ciśnienia	0.4 bar ... 40 bar
Ciśnienie wejściowe 1	0 bar ... 50 bar
Ciśnienie wejściowe 1	0 MPa ... 5 MPa
Maks. histereza ciśnienia	0.04 MPa
Maks. histereza ciśnienia	0.4 bar
Maks. histereza ciśnienia	5.8 psi
Wartość b	0.25
Wartość C	0.8 l/sbar
Normalny przepływ nominalny (znormalizowany zgodnie z DIN 1343)	245 l/min
Normalny przepływ nominalny 2-3	282 l/min
Czas wyłączenia	654 ms
Czas włączenia	428 ms
Zakres napięcia roboczego DC	21.6 V ... 27.6 V
Czas pracy ciągłej	100%
Maks. pobór mocy elektrycznej	26.7 W

Cechy	Wartość
Tętnienia resztkowe	10 %
Zakres wyjściowego sygnału analogowego	4 - 20 mA
Zakres wejściowego sygnału analogowego	0 - 10 V
Wartość zadana/rzeczywista	Wariant napięciowy 0 - 10 V
Medium robocze	Sprężone powietrze wg ISO 8573-1:2010 [7:4:4] Gazy obojętne
Uwaga dotycząca medium roboczego/sterującego	Praca z olejonym powietrzem nie jest możliwa
Certyfikacja	c UL us - Listed (OL)
Znak KC	KC-EMV
Znak CE (patrz deklaracja zgodności)	Zgodnie z dyrektywą kompatybilności elektromagnetycznej UE
Znak UKCA (patrz deklaracja zgodności)	wg przepisów UK dot. EMV
Klasa odporności korozyjnej wg normy Festo	2 - średnie obciążenie korozyjne
Zgodność z LABS	VDMA24364-strefa III
Temperatura medium	5 °C ... 50 °C
Stopień ochrony	IP65
Temperatura otoczenia	5 °C ... 50 °C
Temperatura przechowywania	-10 °C ... 60 °C
Waga produktu	1100 g
Błąd liniowości w ± %FS	1 % pełnej skali
Dokładność całkowita	1,5%FS
Współczynnik temperaturowy	0.04 %/K
Dokładność powtarzalności w ± %FS	1 % pełnej skali
Przyłącze elektryczne interfejsu diagnostycznego	Gniazdo wtykowe, M12, 5-pin, kodowanie A
Przyłącze elektryczne IN	Wtyczka, M12, 5-pin, z kodowaniem A
Przyłącze elektryczne OUT	Wtyczka, M12, 5-pin, kodowanie A
Typ mocowania	Przy pomocy otworów przelotowych
Przyłącze pneumatyczne 1	Kołnierz
Przyłącze pneumatyczne 2	Kołnierz
Przyłącze pneumatyczne 3	Kołnierz
Informacja o materiałach	Zgodność z dyrektywą RoHS
Materiał obudowy	Stop aluminium, anodowany