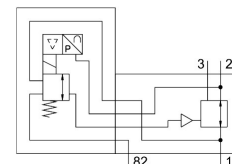
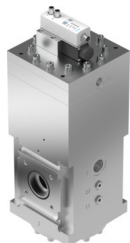


# Elektryczny regulator ciśnienia PREL-186-HP3-V1-V-40CFX-1

Numer produktu: 1709212

FESTO



General operating condition

## Karta danych

Cechy	Wartość
Wielkość	186
Średnica nominalna DN	45
Seria	L
Pozycja montażu	pionowo
Sposób uruchamiania	elektrycznie
Konstrukcja	elektryczny regulator ciśnienia
Funkcja regulatora	Stałe ciśnienie wyjściowe z kompensacją ciśnienia wstępnego z odpowietrzaniem wtórnym
Symbol	00995417
Ciśnienie robocze	0 MPa ... 5 MPa
Ciśnienie robocze	0 bar ... 50 bar
Zakres regulacji ciśnienia	0.4 bar ... 40 bar
Maks. histereza ciśnienia	0.806 bar
Znamionowe napięcie robocze DC	24 V
Zakres wyjściowego sygnału analogowego	0 - 10 V
Zakres wejściowego sygnału analogowego	0 - 10 V
Wartość zadana/rzeczywista	Wariant napięciowy 0 - 10 V
Certyfikacja	Special Equipment Type Test Certification
Znak CE (patrz deklaracja zgodności)	zgodne z dyrektywą UE w sprawie urządzeń ciśnieniowych
Znak UKCA (patrz deklaracja zgodności)	wg przepisów UK dotyczącymi urządzeń ciśnieniowych
Medium robocze	Sprężone powietrze wg ISO 8573-1:2010 [7:4:4] Gazy obojętne
Klasa odporności korozyjnej wg normy Festo	2 - średnie obciążenie korozyjne
Zgodność z LABS	VDMA24364-strefa III
Temperatura przechowywania	-10 °C ... 60 °C
Dopuszczenie do branży spożywczej	patrz rozszerzone informacje o materiale
Temperatura medium	5 °C ... 50 °C
Temperatura otoczenia	5 °C ... 50 °C
Przyłącze elektryczne IN	Wtyczka, M12, 5-pin, z kodowaniem A
Przyłącze elektryczne OUT	Wtyczka, M12, 5-pin, kodowanie A
Typ mocowania	opcjonalnie: na zespole przygotowania powietrza Przy pomocy osprzętu
Przyłącze pneumatyczne 1	G1
Przyłącze pneumatyczne 11	G1/4

<b>Cechy</b>	<b>Wartość</b>
Przyłącze pneumatyczne 2	G1
Przyłącze pneumatyczne 22	G1/4
Przyłącze pneumatyczne 3	G1
Przyłącze pneumatyczne 82	G1/2
Informacja o materiałach	Zgodność z dyrektywą RoHS
Materiał pokrywy dolnej	Aluminium anodowane
Materiał sprężyny	Stal sprężynowa
Materiał obudowy	Aluminium anodowane