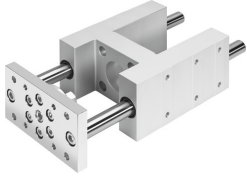


# Jednostka prowadząca EAGF-V2-KF-100-200

Numer produktu: 1725851

FESTO



 General operating condition

## Karta danych

Cechy	Wartość
Wielkość	100
Skok	200 mm
Luz cofania	0 µm
Pozycja montażu	dowolny
Prowadnica	Prowadnica z łożyskami kulkowymi w obiegu zamkniętym
Konstrukcja	Prowadnica
Klasa odporności korozyjnej wg normy Festo	0 - Brak obciążenia korozyjnego
Zgodność z LABS	VDMA24364-B2-L
Temperatura otoczenia	-20 °C ... 80 °C
Maks. siła Fy	2300 N
Maks. siła Fy statyczna	3120 N
Maks. siła Fz	2300 N
Maks. siła Fz, statyczna	3120 N
Maks. moment Mx	198 Nm
Maks. moment Mx, statyczny	268 Nm
Maks. moment My	197 Nm
Maks. moment My, statyczny	267 Nm
Maks. moment Mz	197 Nm
Maks. moment statyczny Mz	267 Nm
Siła przesunięcia	40 N
Ruchoma masa własna	7662 g
Waga produktu	14783 g
Środek ciężkości masy ruchomej przy 0 mm skoku	47 mm
Dodatkowy środek ciężkości ruchomej masy na 10 mm skoku	3,6 mm
Typ mocowania	Przy pomocy gwintu wewnętrznego
Informacja o materiałach	Zgodność z dyrektywą RoHS
Materiał elementu prowadzącego	Stal odpuszczona
Materiał obudowy	Stop aluminium do przeróbki plastycznej anodowany
Materiał płyty spinającej	Stal