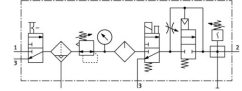


Zespół przygotowania powietrza FRC-1/2-D-MIDI-KF-A

Numer produktu: 185848

FESTO



[PDF](#) General operating condition

Karta danych

Cechy	Wartość
Wielkość	Midi
Seria	D
Zabezpieczenie przed uruchomieniem	Przycisk obrotowy z zapadką
Pozycja montażu	pionowo +/- 5°
Dokładność filtracji	40 µm
Spust kondensatu	W pełni automatyczny
Konstrukcja	Proporcjonalna standardowa smarownica mgłowa Zawór bezpieczeństwa załączający
Mak. ilość kondensatu	43 ml
Ośłona pojemnika	Ośłona metalowa
Symbol	00991565
Wskaźnik ciśnienia	z manometrem
Ciśnienie robocze	0.3 MPa ... 1.2 MPa
Ciśnienie robocze	3 bar ... 12 bar
Ciśnienie robocze	43.5 psi ... 174 psi
Zakres regulacji ciśnienia	0.25 MPa ... 1.2 MPa
Zakres regulacji ciśnienia	2.5 bar ... 12 bar
Zakres regulacji ciśnienia	36.25 psi ... 174 psi
Maks. histereza ciśnienia	0.025 MPa
Maks. histereza ciśnienia	0.25 bar
Maks. histereza ciśnienia	3.625 psi
Normalny przepływ nominalny (znormalizowany zgodnie z DIN 1343)	1220 l/min
Medium robocze	Gazy obojętne
Klasa odporności korozyjnej wg normy Festo	2 - średnie obciążenie korozyjne
Zgodność z LABS	VDMA24364-B1/B2-L
Klasa czystości powietrza na wyjściu	Sprężone powietrze wg ISO 8573-1:2010 [7:4:-] Gazy obojętne
Temperatura medium	-10 °C ... 60 °C
Temperatura otoczenia	-10 °C ... 60 °C
Waga produktu	4000 g
Typ mocowania	Przy pomocy osprzętu
Przyłącze pneumatyczne 1	G1/2
Przyłącze pneumatyczne 2	G1/2
Materiał obudowy	Cynkowy odlew ciśnieniowy
Materiał pojemnika	Makrolon®