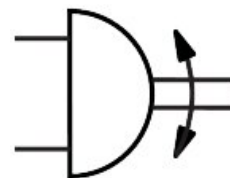
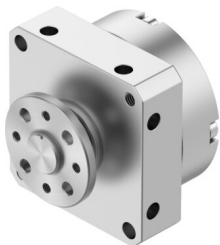


Napęd wahadłowy DSM-10-240-P-FW

Numer produktu: 185942

FESTO



 General operating condition

Karta danych

Cechy	Wartość
Wielkość	10
Kąt amortyzacji	0.5 stopień
Kąt obrotu	0 stopień ... 240 stopień
Dopuszczalny promień ogranicznika	≥ 13 mm
Amortyzacja	elastyczne pierścienie/płytki amortyzujące z obu stron
Pozycja montażu	dowolny
Sposób działania	dwustronnego działania
Konstrukcja	Tłok łopatkowy
Sygnalizacja położenia	brak
Symbol	00991265
Ciśnienie robocze	0.25 MPa ... 0.8 MPa
Ciśnienie robocze	2.5 bar ... 8 bar
Maks. częstotliwość obrotowa przy 0,6 MPa (6 bar, 87 psi)	2 Hz
Powtarzalność	1 stopień
Medium robocze	Sprężone powietrze wg ISO 8573-1:2010 [7:4:4]
Uwaga dotycząca medium roboczego/sterującego	Możliwa praca z powietrzem olejnym (po rozpoczęciu olejania trzeba je kontynuować)
Klasa odporności korozyjnej wg normy Festo	0 - Brak obciążenia korozyjnego
Zgodność z LABS	VDMA24364-B1/B2-L
Przydatność do pomieszczeń czystych, mierzona zgodnie z ISO 14644-14	Klasa 6 wg ISO 14644-1
Temperatura otoczenia	0 °C ... 60 °C
Maks. siła zderzenia	60 N
Maks. siła osiowa	10 N
Maks. siła promieniowa	30 N
Teoretyczny moment obrotowy przy 0,6 MPa (6 bar, 87 psi)	0.85 Nm
Dopuszczalny masowy moment bezwładności	0.0026 kgm ²
Waga produktu	150 g
Typ mocowania	Przy pomocy gwintu wewnętrznego
Przyłącze pneumatyczne	M3
Informacja o materiałach	Zgodność z dyrektywą RoHS
Materiał wałka napędu	Nierdzewna stal stopowa
Materiał uszczelnień	TPE-U(PU)
Materiał obudowy	anodowany