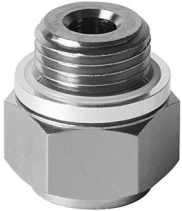


Uchwyt do przyssawek ESH-HE-4-G1/8

Numer produktu: 189256

FESTO



 General operating condition

Karta danych

Cechy	Wartość
Średnica nominalna	4 mm
Objętość	0.289 cm ³
Pozycja montażu	dowolny
Konstrukcja	Przyłącze podciśnienia u góry
Przyporządkowanie uchwytu przyssawki	Wielkość 4
Medium robocze	powietrze atmosferyczne w oparciu o ISO 8573-1:2010 [7:-:-]
Klasa odporności korozyjnej wg normy Festo	1 - niskie obciążenie korozyjne
Zgodność z LABS	VDMA24364-A1-L
Temperatura otoczenia	-10 °C ... 60 °C
Waga produktu	11 g
Typ mocowania	z gwintem zewnętrznym przez przyłącze podciśnienia
Mocowanie przyssawki	M6
Przyłącze podciśnienia	G1/8
Informacja o materiałach	Zgodność z dyrektywą RoHS
Materiał uszczelnień	Stop aluminium do przeróbki plastycznej NBR Polioksymetylen Stal
Materiał uchwytu	Stal odpuszczona