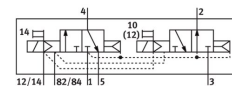


# Elektrozawór CDVI5.0-MT2H-3OLS-3GLS

Numer produktu: 196665

FESTO



General operating condition

## Karta danych

Cechy	Wartość
Funkcja zaworu	3/2 zamknięty, monostabilny 3/2 otwarty, monostabilny
Sposób uruchamiania	Elektryczny
Normalny przepływ nominalny (znormalizowany zgodnie z DIN 1343)	300 l/min
Pneumatyczne przyłącze robocze	Płyta przyłączeniowa
Napięcie robocze	24V DC
Ciśnienie robocze	3 bar ... 10 bar
Konstrukcja	Zawór tłoczkowo-suwakowy
Sposób powrotu	sprężyna pneumatyczna
Średnica nominalna	5 mm
Sposób uszczelnienia	miękki
Pomocnicze sterowanie ręczne	bez blokady
Rodzaj sterowania	Sterowanie pilotem
Przyłącze zasilania powietrzem pilotów	zewn.
Kierunek przepływu	jednokierunkowy
Symbol	00991813
Uwaga dotycząca dynamicznego wymuszania stanu	Częstotliwość przełączania min. 1/miesiąc
Ciśnienie pilota	3 bar ... 8 bar
Wartość b	0.14
Wartość C	1.4 l/sbar
Czas wyłączenia	22 ms
Czas włączania	10 ms
Medium robocze	Sprężone powietrze wg ISO 8573-1:2010 [7:4:4]
Uwaga dotycząca medium roboczego/sterującego	Możliwa praca z powietrzem olejnym (po rozpoczęciu olejenia trzeba je kontynuować)
Klasa odporności korozyjnej wg normy Festo	3 - silne obciążenie korozyjne
Zgodność z LABS	VDMA24364-B2-L
Temperatura medium	-5 °C ... 50 °C
Temperatura otoczenia	-5 °C ... 50 °C
Waga produktu	210 g
Typ mocowania	możliwość wkręcenia
Przyłącze odpowietrzania pilota 82/84	Płyta przyłączeniowa
Przyłącze pneumatyczne 1	Płyta przyłączeniowa
Przyłącze pneumatyczne 2	Płyta przyłączeniowa
Przyłącze pneumatyczne 3	Płyta przyłączeniowa
Przyłącze pneumatyczne 4	Płyta przyłączeniowa

<b>Cechy</b>	<b>Wartość</b>
Przyłącze pneumatyczne 5	Płyta przyłączeniowa
Informacja o materiałach	Zgodność z dyrektywą RoHS
Materiał uszczelnień	Kauczuk nitylowy TPE-O
Materiał obudowy	Aluminiowy odlew ciśnieniowy