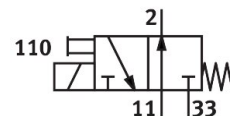


Elektrozawór MHP1-M1H-3/20-M3-PI

Numer produktu: 197035

FESTO



General operating condition

Karta danych

Cechy	Wartość
Funkcja zaworu	3/2 otwarty, monostabilny
Sposób uruchamiania	Elektryczny
Szerokość zabudowy	10 mm
Normalny przepływ nominalny (znormalizowany zgodnie z DIN 1343)	10 l/min
Pneumatyczne przyłącze robocze	M3
Napięcie robocze	24V DC
Ciśnienie robocze	0 MPa ... 0.6 MPa
Ciśnienie robocze	0 bar ... 6 bar
Ciśnienie robocze	0 psi ... 87 psi
Konstrukcja	Zawór gniazdowy ze sprężyną powrotną
Sposób powrotu	sprężyna mechaniczna
Stopień ochrony	IP40
Certyfikacja	c UL us - Recognized (OL)
Jednostka certyfikująca	UL MH19482
Średnica nominalna	0.7 mm
Szerokość modułu	10 mm
Funkcja odpowietrzenia	z możliwością dławienia
Sposób uszczelnienia	miękki
Pozycja montażu	dowolny
Pomocnicze sterowanie ręczne	bez blokady
Rodzaj sterowania	bezpośrednio
Kierunek przepływu	jednokierunkowy
Symbol	00991322
Identyfikacja pozycji zaworowej	Tabliczka
Pokrycie	przekrycie ujemne
Uwaga dotycząca dynamicznego wymuszania stanu	Częstotliwość przetaczania min. 1/tydzień
Maks. częstotliwość przetaczania	20 Hz
Czas wyłączenia	4 ms
Czas włączenia	4 ms
Czas pracy ciągłej	100%
Pobór mocy elektrycznej	1 W
Maks. dodatni impuls testowy przy sygnale 0	500 μs
Maks. ujemny impuls testowy na 1 sygnale	400 μs
Parametry cewki	24 V DC: 1,0 W
Dopuszczalne wahania napięcia	+/- 10%
Medium robocze	Sprężone powietrze wg ISO 8573-1:2010 [7:4:4]

Cechy	Wartość
Uwaga dotycząca medium roboczego/sterującego	Możliwa praca z powietrzem olejonym (po rozpoczęciu olejenia trzeba je kontynuować)
Odporność na drgania	Test odporności podczas transportu przy drganiach o stopniu intensywności 2 wg FN 942017-4 i EN 60068-2-6
Odporność na wstrząsy	Test odporności na wstrząsy o stopniu intensywności 2 wg FN 942017-5 i EN 60068-2-27
Klasa odporności korozyjnej wg normy Festo	2 - średnie obciążenie korozyjne
Zgodność z LABS	VDMA24364-B2-L
Temperatura przechowywania	-20 °C ... 60 °C
Temperatura medium	-5 °C ... 40 °C
Temperatura otoczenia	-5 °C ... 40 °C
Waga produktu	10 g
Przyłącze elektryczne	Wtyczka
Typ mocowania	na płycie przyłączeniowej Przy pomocy otworów przelotowych
Przyłącze pneumatyczne 11	Płyta przyłączeniowa
Przyłącze pneumatyczne 2	M3
Przyłącze pneumatyczne 33	Płyta przyłączeniowa
Informacja o materiałach	Zgodność z dyrektywą RoHS
Materiał uszczelnień	FPM HNBR Kauczuk nitrylowy
Materiał obudowy	Wzmocniony PPS