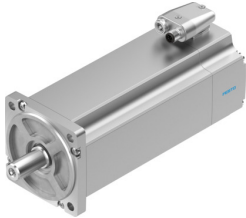


Silnik serwo EMME-AS-100-S-HS-ASB

Numer produktu: 2103469

FESTO



 General operating condition

Karta danych

| Cechy | Wartość |
|--|---|
| Temperatura otoczenia | -10 °C ... 40 °C |
| Temperatura przechowywania | -20 °C ... 70 °C |
| Względna wilgotność powietrza | 0 - 90% |
| Spełnia normę | IEC 60034 |
| Klasa izolacji | F |
| Klasa ratingowa zgodnie z EN 60034-1 | S1 |
| Stopień ochrony | IP21 |
| Przyłącza elektryczne | Wtyczka |
| Informacja o materiałach | Zgodność z dyrektywą RoHS |
| Klasa odporności korozyjnej wg normy Festo | 0 - Brak obciążenia korozyjnego |
| Zgodność z LABS | VDMA24364-strefa III |
| Certyfikacja | RCM Mark c UL us - Recognized (OL) |
| Znak CE (patrz deklaracja zgodności) | Zgodnie z dyrektywą kompatybilności elektromagnetycznej UE Zgodnie z dyrektywą niskonapięciową UE zgodnie z dyrektywą UE RoHS |
| Znak UKCA (patrz deklaracja zgodności) | wg przepisów UK dot. EMV wg przepisów UK RoHS wg przepisów UK dot. urządzeń elektrycznych |
| Znamionowe napięcie robocze DC | 565 V |
| Napięcie nominalne DC | 565 V |
| Typ uzwojenia | Gwiazda wewn. |
| Liczba par biegunów | 3 |
| Moment obrotowy postojowy | 5,6 Nm |
| Znamionowy moment obrotowy | 4,8 Nm |
| Szczytowy moment obrotowy | 22,4 Nm |
| Znamionowa prędkość obrotowa | 3000 1/min |
| Maks. prędkość obrotowa | 3910 1/min |
| Moc znamionowa silnika | 1500 W |
| Prąd ciągły w stanie spoczynku | 3,4 A |
| Prąd znamionowy, silnik | 3 A |
| Prąd szczytowy | 13,6 A |
| Stała silnika | 1,6 Nm/A |
| Stała napięcia faza-faza | 102,2 mVmin |
| Rezystancja uzwojenia faza-faza | 4,6 om |
| Indukcyjność uzwojenia faza-faza | 15,5 mH |
| Całkowity wyjściowy moment bezwładności | 5,63 kgcm ² |

| Cechy | Wartość |
|--|---|
| Waga produktu | 7250 g |
| Dopuszczalne osiowe obciążenie wałka | 130 N |
| Dopuszczalne promieniowe obciążenie wałka | 650 N |
| Czujnik położenia wirnika | Enkoder bezwzględny, jednoobrotowy |
| Czujnik położenia wirnika, interfejs | HIPERFACE® |
| Zasada pomiaru czujnika położenia wirnika | pojemnościowy |
| Czujnik położenia wirnika, okresy sinusoidalne/kosinusoidalne na obrót | 16 |
| Czujnik położenia wirnika, typowa rozdzielczość | 12 bit |
| Czujnik położenia wirnika, typowa dokładność kątowa | 20 arcmin |
| Moment trzymający hamulca | 9 Nm |
| Napięcie robocze DC, hamulec | 24 V |
| Pobór mocy hamulca | 18 W |
| Masowy moment bezwładności, hamulec | 0.654 kgcm ² |
| Cykle przełączania, hamulec | 5 mln uruchomień bez obciążenia (bez tarcia!) |
| MTTF, części składowe | 1037 lat, hamulec |
| MTTFd, części składowe | 340 lat, czujnik położenia wirnika |
| Efektywność energetyczna | ENEFF (CN) / Class 2 |