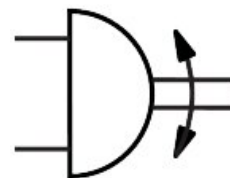
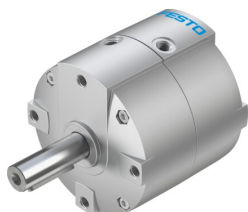


# Napęd wahadłowy DRVS-40-180-P-EX4

Numer produktu: 2536500

FESTO



 General operating condition

## Karta danych

Cechy	Wartość
Wielkość	40
Kąt amortyzacji	0,5 stopień
Kąt obrotu	0 stopień ... 180 stopień
Dopuszczalny promień ogranicznika	≥40 mm
Amortyzacja	elastyczne pierścienie/płytki amortyzujące z obu stron
Pozycja montażu	dowolny
Sposób działania	dwustronnego działania
Konstrukcja	Tłok łopatkowy
Sygnalizacja położenia	do wyłącznika zbliżeniowego
Symbol	00991265
Warianty	Walek prosty
Ciśnienie robocze	0,2 MPa ... 0,8 MPa
Ciśnienie robocze	2 bar ... 8 bar
Maks. częstotliwość obrotowa przy 0,6 MPa (6 bar, 87 psi)	3 Hz
Powtarzalność	1 stopień
Znak CE (patrz deklaracja zgodności)	zgodność z dyrektywą UE dot. ochrony przeciwwybuchowej (ATEX)
Znak UKCA (patrz deklaracja zgodności)	wg przepisów UK EX
Certyfikacja w zakresie ochrony przeciwwybuchowej Ex poza UE	EPL Db (GB) EPL Gb (GB)
Ochrona przeciwwybuchowa	Strefa 1 (ATEX) Strefa 1 (UKEX) Strefa 2 (ATEX) Strefa 21 (ATEX) Strefa 21 (UKEX) Strefa 22 (ATEX)
ATEX-Kategoria: gaz	II 2G
ATEX-Kategoria: pył	II 2D
Rodzaj zabezpieczenia przed zapłonem dla gazu	Ex h IIC T4 Gb X
Ex-Rodzaj ochrony przed zapłonem pyłów	Ex h IIIC T120°C Db X
Ochrona przeciwwybuchowa Ex— temperatura otoczenia	0°C ≤ Ta ≤ +60°C
Medium robocze	Sprężone powietrze wg ISO 8573-1:2010 [7:4:4]
Uwaga dotycząca medium roboczego/sterującego	Możliwa praca z powietrzem olejnym (po rozpoczęciu olejania trzeba je kontynuować)
Klasa odporności korozyjnej wg normy Festo	1 - niskie obciążenie korozyjne
Zgodność z LABS	VDMA24364-B2-L

Cechy	Wartość
Przydatność do produkcji akumulatorów litowo-jonowych	Nadaje się do zastosowań przy produkcji akumulatorów, obniżone wartości Cu/Zn/Ni (F1a)
Przydatność do pomieszczeń czystych, mierzona zgodnie z ISO 14644-14	Klasa 5 wg ISO 14644-1
Temperatura otoczenia	0 °C ... 60 °C
Maks. siła zderzenia	650 N
Maks. siła osiowa	120 N
Maks. siła promieniowa	350 N
Teoretyczny moment obrotowy przy 0,6 MPa (6 bar, 87 psi)	20 Nm
Dopuszczalny masowy moment bezwładności	0.035 kgm <sup>2</sup>
Waga produktu	1500 g
Typ mocowania	Przy pomocy gwintu wewnętrznego
Przyłącze pneumatyczne	G1/8
Informacja o materiałach	Zgodność z dyrektywą RoHS
Materiał wałka napędu	Stal niklowana
Materiał uszczelnień	TPE-U(PU)
Materiał obudowy	Odlew ciśnieniowy aluminium, lakierowany