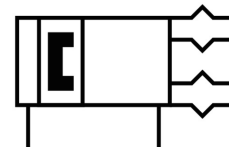
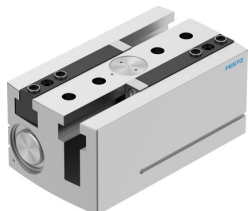


Chwytnik równoległy HGPL-63-100-A-B

Numer produktu: 3361493

FESTO



General operating condition

Karta danych

Cechy	Wartość
Wielkość	63
Skok na szczękę chwytającą	100 mm
Maks. zmiennosc	<0.2 mm
Maks. luz kątowy szczęk chwytaka ax, ay	<0.2 stopień
Maks. luz szczęk chwytających Sz	<0.05 mm
Symetria obrotowa	≤0.2 mm
Dokładność powtarzalności chwytaka	<0.03 mm
Liczba szczęk chwytaka	2
Typ napędu	pneumatyczny
Pozycja montażu	dowolny
Sposób działania	dwustronnego działania
Funkcja chwytaka	Równoległe
Zabezpieczenie siły chwytania	brak
Konstrukcja	Napęd z dwoma tłokami Prowadnica Zawór tłoczkowo-suwakowy Kształt T Zębatka/zębniak
Sygnalizacja położenia	do wyłącznika zbliżeniowego
Symbol	00991894
Całkowita siła chwytu przy 0,6 MPa (6 bar, 87 psi), otwieranie	2466 N
Całkowita siła chwytu przy 0,6 MPa (6 bar, 87 psi), zamykanie	2742 N
Ciśnienie robocze	3 bar ... 8 bar
Maks. częstotliwość robocza chwytaka	<1 Hz
Min. czas otwarcia przy 0,6 MPa (6 bar, 87 psi)	650 ms
Min. czas zamykania przy 0,6 MPa (6 bar, 87 psi)	600 ms
Maks. masa na zewnętrzny palec chwytaka	940 g
Medium robocze	Sprężone powietrze wg ISO 8573-1:2010 [7:4:4]
Uwaga dotycząca medium roboczego/sterującego	Możliwa praca z powietrzem olejnym (po rozpoczęciu olejenia trzeba je kontynuować)
Klasa odporności korozyjnej wg normy Festo	2 - średnie obciążenie korozyjne
Zgodność z LABS	VDMA24364-B1/B2-L
Temperatura otoczenia	5 °C ... 60 °C
Siła chwytu na szczękę chwytającą przy 0,6 MPa (6 bar, 87 psi), otwieranie	1233 N
Siła chwytu na szczękę chwytającą przy 0,6 MPa (6 bar, 87 psi), zamykanie	1371 N

Cechy	Wartość
Masowy moment bezwładności	1018.17 kgcm ²
Maks. siła na szczękach chwytaka Fz, statyczna	9000 N
Maks. moment na szczęce chwytaka Mx, statyczny	300 Nm
Maks. moment na szczęce chwytaka My statyczny	200 Nm
Maks. moment na szczęce chwytaka Mz statyczny	250 Nm
Interwał smarowania uzupełniającego elementów prowadnic	5 MioCyc
Waga produktu	13800 g
Typ mocowania	Przy pomocy gwintu wew. i tulejki centrującej Przy pomocy otworu przelotowego i tulejki centrującej
Przyłącze pneumatyczne	G1/8
Informacja o materiałach	Zgodność z dyrektywą RoHS
Materiał obudowy	Stop aluminium, anodowany na gładko
Materiał szczęk chwytaka	Stal, hartowana