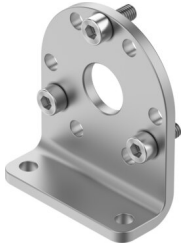


Mocowanie na łapach DAMH-Q12-16

Numer produktu: 3371843

FESTO



 [General operating condition](#)

Karta danych

Cechy	Wartość
Wielkość	16
Pozycja montażu	dowolny
Klasa odporności korozyjnej wg normy Festo	1 - niskie obciążenie korozyjne
Zgodność z LABS	VDMA24364-B2-L
Temperatura otoczenia	0 °C ... 60 °C
Maks. moment dokręcenia	4.9 Nm
Waga produktu	111 g
Typ mocowania	Przy pomocy otworów przelotowych
Informacja o materiałach	Zgodność z dyrektywą RoHS
Materiał wspornika kątownego	Stal ocynkowana