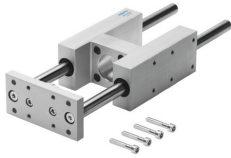


Jednostka prowadząca FENG-100-250-KF

Numer produktu: 34533

FESTO



 General operating condition

Karta danych

Cechy	Wartość
Wielkość	100
Skok	250 mm
Pozycja montażu	dowolny
Prowadnica	Prowadnica z łożyskami kulkowymi w obiegu zamkniętym
Konstrukcja	Prowadnica
Ochrona przeciwwybuchowa	Należy przestrzegać informacji zawartych w certyfikacie.
Zgodność z LABS	VDMA24364-B2-L
Temperatura otoczenia	-20 °C ... 80 °C
Maks. siła Fy	2300 N
Maks. siła Fy statyczna	3120 N
Maks. siła Fz	2300 N
Maks. siła Fz, statyczna	3120 N
Maks. moment Mx	198 Nm
Maks. moment Mx, statyczny	268 Nm
Maks. moment My	197 Nm
Maks. moment My, statyczny	267 Nm
Maks. moment Mz	197 Nm
Maks. moment statyczny Mz	267 Nm
Siła przesunięcia	40 N
Waga produktu	14915 g
Typ mocowania	Przy pomocy gwintu wewnętrznego
Informacja o materiałach	Zgodność z dyrektywą RoHS
Materiał elementu prowadzącego	Stal odpuszczona
Materiał obudowy	Stop aluminium, anodowany
Materiał płyty spinającej	Stal odpuszczona