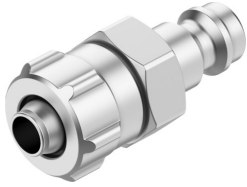


Wtyk łącznika KS3-CK-6

Numer produktu: 3478

FESTO



 General operating condition

Karta danych

Cechy	Wartość
Średnica nominalna	4.9 mm
Ciśnienie robocze w całym zakresie temperatury	-0.095 MPa ... 1.2 MPa
Ciśnienie robocze w całym zakresie temperatury	-0.95 bar ... 12 bar
Ciśnienie robocze w całym zakresie temperatury	-13.775 psi ... 174 psi
Normalny przepływ nominalny (znormalizowany zgodnie z DIN 1343)	216 l/min ... 464 l/min
Przepływ nominalny znormalizowany zgodnie z ISO 8778	234.1 l/min ... 503 l/min
Medium robocze	Sprężone powietrze wg ISO 8573-1:2010 [7:-:-]
Uwaga dotycząca medium roboczego/sterującego	Możliwa praca ze smarowaniem
Klasa odporności korozyjnej wg normy Festo	1 - niskie obciążenie korozyjne
Zgodność z LABS	VDMA24364-B1/B2-L
Temperatura otoczenia	-10 °C ... 60 °C
Waga produktu	21 g
Przyłącze pneumatyczne 1	Do przewodu o średnicy zewn. 8 mm do końcówki nasadkowej, średnica wew. przewodu 6 mm, z nakrętką kołpakową
Materiał nakrętki kołpakowej	Stop aluminium, anodowany
Informacja o materiałach	Zgodność z dyrektywą RoHS
Informacje o materiałach	Mosiądz, niklowany