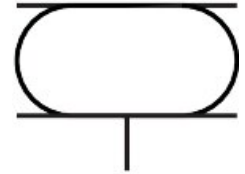


Siłownik mieszkowy EB-215-155

Numer produktu: 36492

FESTO



 General operating condition

Karta danych

Cechy	Wartość
Wielkość	215
Wymagana instalacja Ø	230 mm
Skok	155 mm
Maks. wysokość, stan wysunięty	230 mm
Maks. kąt przechylenia	30 stopień
Maks. przesunięcie	20 mm
Min. wysokość montażowa	75 mm
Pozycja montażu	dowolny
Sposób działania	Jednostronnego działania
Symbol	00991205
Ciśnienie robocze	0 MPa ... 0.8 MPa
Ciśnienie robocze	0 bar ... 8 bar
Ciśnienie robocze	0 psi ... 116 psi
Medium robocze	Sprężone powietrze wg ISO 8573-1:2010 [-:-:4]
Uwaga dotycząca medium roboczego/sterującego	Praca z olejonym powietrzem nie jest możliwa
Klasa odporności korozyjnej wg normy Festo	2 - średnie obciążenie korozyjne
Zgodność z LABS	VDMA24364-B1/B2-L
Temperatura otoczenia	-40 °C ... 70 °C
Siła resetowania	200 N
Waga produktu	2300 g
Typ mocowania	z gwintem wewnętrznym
Przyłącze pneumatyczne	G3/4
Informacja o materiałach	Zgodność z dyrektywą RoHS
Materiał mieszka	NR/BR
Materiał obudowy	Stal ocynkowany