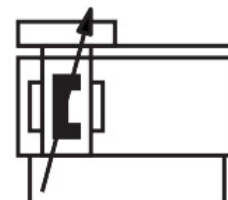
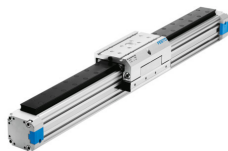


# Napęd liniowy DGPL-25-250-PPV-A-B-KF

Numer produktu: 526649

FESTO



 [General operating condition](#)

## Karta danych

Cechy	Wartość
Skok	250 mm
Ø tłoka	25 mm
Amortyzacja	amortyzacja pneumatyczna, regulowana w obu położeniach końcowych Amortyzator hydrauliczny, twarda charakterystyka
Pozycja montażu	dowolny
Prowadnica	Prowadnica z łożyskami kulkowymi w obiegu zamkniętym
Zasada zabierania	kształtowo (rowek)
Sygnalizacja położenia	do wyłącznika zbliżeniowego
Symbol	00991254
Ciśnienie robocze	0.2 MPa ... 0.8 MPa
Ciśnienie robocze	2 bar ... 8 bar
Sposób działania	dwustronnego działania
Medium robocze	Sprężone powietrze wg ISO 8573-1:2010 [7:-:-]
Uwaga dotycząca medium roboczego/sterującego	Możliwa praca z powietrzem olejnym (po rozpoczęciu olejenia trzeba je kontynuować)
Klasa odporności korozyjnej wg normy Festo	0 - Brak obciążenia korozyjnego
Zgodność z LABS	VDMA24364-B1/B2-L
Temperatura otoczenia	-10 °C ... 60 °C
Długość amortyzacji	18 mm
Siła teoretyczna przy 0,6 MPa (6 bar, 87 psi), wycofanie	295 N
Siła teoretyczna przy 0,6 MPa (6 bar, 87 psi), przy wysuwie	295 N
Ruchoma masa własna	600 g
Ruchoma masa przy skoku 0 mm	600 g
Dodatkowa poruszana masa na 10 mm skoku	53 g
Masa podstawowa przy 0 mm skoku	1520 g
Przyłącza alternatywne	patrz rysunek produktu
Przyłącze pneumatyczne	G1/8
Materiał pokrywy	Odzień z aluminium powlekany
Materiał uszczelnień	NBR TPE-U(PU)
Materiał obudowy	Aluminium anodowany