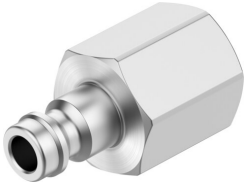


Wtyk łącznika KS3-1/4-I

Numer produktu: 531669

FESTO



 General operating condition

Karta danych

Cechy	Wartość
Średnica nominalna	4.95 mm
Ciśnienie robocze w całym zakresie temperatury	-0.095 MPa ... 1.2 MPa
Ciśnienie robocze w całym zakresie temperatury	-0.95 bar ... 12 bar
Ciśnienie robocze w całym zakresie temperatury	-13.775 psi ... 174 psi
Normalny przepływ nominalny (znormalizowany zgodnie z DIN 1343)	225 l/min ... 666 l/min
Przepływ nominalny znormalizowany zgodnie z ISO 8778	243.9 l/min ... 721.9 l/min
Medium robocze	Sprężone powietrze wg ISO 8573-1:2010 [7:-:-]
Uwaga dotycząca medium roboczego/sterującego	Możliwa praca ze smarowaniem
Klasa odporności korozyjnej wg normy Festo	1 - niskie obciążenie korozyjne
Zgodność z LABS	VDMA24364-B1/B2-L
Temperatura otoczenia	-10 °C ... 60 °C
Znamionowy moment dokręcenia	9.5 Nm
Tolerancja znamionowego momentu dokręcenia	± 15%
Waga produktu	27 g
Przyłącze pneumatyczne 1	Gwint wewnętrzny G1/4
Informacja o materiałach	Zgodność z dyrektywą RoHS
Informacje o materiałach	Mosiądz, niklowany