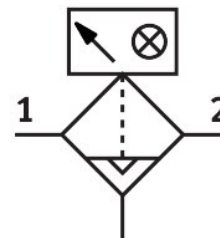


Filtr bardzo dokładny MS6-LFM-1/2-ARV-DA

Numer produktu: 536877

FESTO



General operating condition

Karta danych

Cechy	Wartość
Seria	MS
Wielkość	6
Konstrukcja	Filtr włókien
Dokładność filtracji	0.01 µm
Spust kondensatu	ręczne, bez blokady
Symbol	00991544
Ciśnienie robocze	0.2 MPa ... 1.2 MPa
Ciśnienie robocze	2 bar ... 12 bar
Medium robocze	Sprężone powietrze wg ISO 8573-1:2010 [6:-:4] Gazy obojętne
Klasa czystości powietrza na wyjściu	Sprężone powietrze wg ISO 8573-1:2010 [3:-:2]
Maks. przepływ normalny dla klasy czystości powietrza	900 l/min
Min. przepływ normalny dla klasy czystości powietrza	135 l/min
Sprawność filtra	99.9999 %
Mak. ilość kondensatu	38 ml
Osłona pojemnika	Osłona ochronna z tworzywa
Klasa odporności korozyjnej wg normy Festo	2 - średnie obciążenie korozyjne
Zgodność z LABS	VDMA24364-B1/B2-L
Dopuszczenie do branży spożywczej	patrz rozszerzone informacje o materiale
Temperatura medium	-10 °C ... 60 °C
Temperatura otoczenia	-10 °C ... 60 °C
Temperatura przechowywania	-10 °C ... 60 °C
Efektywność filtracji drobnych cząstek	99.995 %
MPPS	0.05 µm
Efektywność filtra MPPS	99.95 %
Reszkowa zawartość oleju	0.01 mg/m ³
Efektywność filtracji aerozolu olejowego	99 %
Wskaźnik ciśnienia różnicowego	Wskaźnik optyczny
Typ mocowania	Przy pomocy osprzętu
Pozycja montażu	pionowo +/- 5°
Przyłącze pneumatyczne 1	G1/2
Przyłącze pneumatyczne 2	G1/2
Materiał obudowy	Aluminiowy odlew ciśnieniowy

Cechy	Wartość
Materiał filtra	Włókna borokrzemianowe
Materiał pojemnika	Makrolon®
Materiał uszczelnień	Kauczuk nitrylowy
Informacja o materiałach	Zgodność z dyrektywą RoHS
Waga produktu	600 g