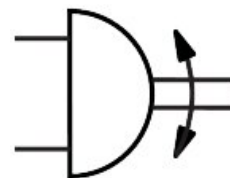
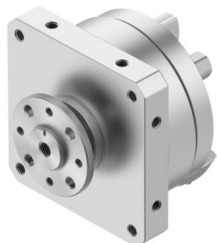


Napęd wahadłowy DSM-12-270-P-FW-A-B

Numer produktu: 547571

FESTO



 General operating condition

Karta danych

Cechy	Wartość
Wielkość	12
Kąt amortyzacji	1.8 stopień
Zakres ustawiania kąta obrotu	0 stopień ... 270 stopień
Kąt obrotu	0 stopień ... 270 stopień
Dopuszczalny promień ogranicznika	≥15 mm
Amortyzacja	elastyczne pierścienie/płytki amortyzujące z obu stron
Pozycja montażu	dowolny
Precyzyjna regulacja	-6 stopień
Sposób działania	dwustronnego działania
Konstrukcja	Tłok łopatkowy
Sygnalizacja położenia	do wyłącznika zbliżeniowego
Symbol	00991265
Ciśnienie robocze	0.2 MPa ... 1 MPa
Ciśnienie robocze	2 bar ... 10 bar
Maks. częstotliwość obrotowa przy 0,6 MPa (6 bar, 87 psi)	2 Hz
Powtarzalność	1 stopień
Medium robocze	Sprężone powietrze wg ISO 8573-1:2010 [7:-:-]
Uwaga dotycząca medium roboczego/sterującego	Możliwa praca z powietrzem olejnym (po rozpoczęciu olejenia trzeba je kontynuować)
Klasa odporności korozyjnej wg normy Festo	0 - Brak obciążenia korozyjnego
Zgodność z LABS	VDMA24364-B1/B2-L
Przydatność do pomieszczeń czystych, mierzona zgodnie z ISO 14644-14	Klasa 6 wg ISO 14644-1
Temperatura otoczenia	-10 °C ... 60 °C
Maks. siła zderzenia	90 N
Maks. siła osiowa	18 N
Maks. siła promieniowa	45 N
Teoretyczny moment obrotowy przy 0,6 MPa (6 bar, 87 psi)	1.25 Nm
Dopuszczalny masowy moment bezwładności	0.005 kgm ²
Waga produktu	293 g
Typ mocowania	Przy pomocy gwintu wewnętrznego
Przyłącze pneumatyczne	M5
Informacja o materiałach	Zgodność z dyrektywą RoHS
Materiał wałka napędu	Stal niklowany

Cechy	Wartość
Materiał uszczelnień	TPE-U(PU)
Materiał obudowy	Aluminium anodowane