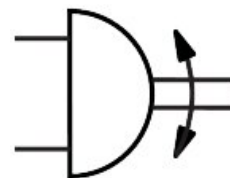
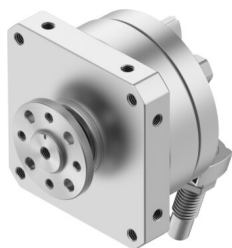


# Napęd wahadłowy DSM-16-270-CC-FW-A-B

Numer produktu: 547577

FESTO



 General operating condition

## Karta danych

Cechy	Wartość
Wielkość	16
Kąt amortyzacji	12 stopień
Zakres ustawiania kąta obrotu	0 stopień ... 246 stopień
Kąt obrotu	0 stopień ... 246 stopień
Dopuszczalny promień ogranicznika	≥17 mm
Amortyzacja	Amortyzatory w obu położeniach końcowych
Pozycja montażu	dowolny
Precyzyjna regulacja	-3 stopień
Sposób działania	dwustronnego działania
Konstrukcja	Tłok łopatkowy
Sygnalizacja położenia	do wyłącznika zbliżeniowego
Symbol	00991265
Ciśnienie robocze	0.18 MPa ... 1 MPa
Ciśnienie robocze	1.8 bar ... 10 bar
Maks. częstotliwość obrotowa przy 0,6 MPa (6 bar, 87 psi)	1 Hz
Powtarzalność	0.1 stopień
Medium robocze	Sprężone powietrze wg ISO 8573-1:2010 [7:-:-]
Uwaga dotycząca medium roboczego/sterującego	Możliwa praca z powietrzem olejnym (po rozpoczęciu olejenia trzeba je kontynuować)
Klasa odporności korozyjnej wg normy Festo	0 - Brak obciążenia korozyjnego
Zgodność z LABS	VDMA24364-B1/B2-L
Temperatura otoczenia	-10 °C ... 60 °C
Maks. siła zderzenia	160 N
Maks. siła osiowa	30 N
Maks. siła promieniowa	75 N
Teoretyczny moment obrotowy przy 0,6 MPa (6 bar, 87 psi)	2.5 Nm
Dopuszczalny masowy moment bezwładności	0.02 kgm <sup>2</sup>
Waga produktu	520 g
Typ mocowania	Przy pomocy gwintu wewnętrznego
Przyłącze pneumatyczne	M5
Informacja o materiałach	Zgodność z dyrektywą RoHS
Materiał wałka napędu	Stal niklowany
Materiał uszczelnień	TPE-U(PU)
Materiał obudowy	Aluminium anodowane