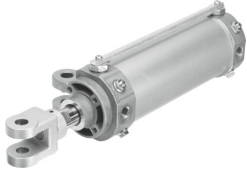


Siłownik przegubowy DWB-63-75-Y-A

Numer produktu: 549579

FESTO



 General operating condition

Karta danych

Cechy	Wartość
Skok	75 mm
Ø tłoka	63 mm
Gwint na tłoczysku	M16X1,5
Szeroka głowica widelkowa / mocowanie wahliwe	19.5 mm
Amortyzacja	amortyzacja pneumatyczna, regulowana w obu położeniach końcowych
Pozycja montażu	dowolny
Konstrukcja	Tłok Tłoczysko z głowicą widelkową Mocowanie wahliwe w pokrywie przedniej Rura siłownika
Regulacja prędkości	zintegrowane zawory dławiące po obu stronach
Sygnalizacja położenia	do wyłącznika zbliżeniowego
Zakończenie tłoczyska	Gwint zewnętrzny z głowicą widelkową
Ciśnienie robocze	1 bar ... 10 bar
Sposób działania	dwustronnego działania
Medium robocze	Sprężone powietrze wg ISO 8573-1:2010 [7:4:4]
Uwaga dotycząca medium roboczego/sterującego	Możliwa praca z powietrzem olejonym (po rozpoczęciu olejenia trzeba je kontynuować)
Klasa odporności korozyjnej wg normy Festo	0 - Brak obciążenia korozyjnego
Zgodność z LABS	VDMA24364-B2-L
Temperatura otoczenia	-10 °C ... 60 °C
Energia uderzenia w pozycjach końcowych	1,3 J
Długość amortyzacji	20 mm
Siła teoretyczna przy 0,6 MPa (6 bar, 87 psi), wycofanie	1682 N
Siła teoretyczna przy 0,6 MPa (6 bar, 87 psi), przy wysuwie	1870 N
Ruchoma masa przy skoku 0 mm	741 g
Dodatkowa poruszana masa na 10 mm skoku	25 g
Masa podstawowa przy 0 mm skoku	1600 g
Dodatkowa masa na 10 mm skoku	42 g
Przyłącza alternatywne	patrz rysunek produktu
Typ mocowania	z mocowaniem wahliwym na pokrywie przedniej Przy pomocy osprzętu
Przyłącze pneumatyczne	Rc1/4
Materiał głowicy widelkowej	Odlew stalowy Stal odpuszczona
Informacja o materiałach	Zgodność z dyrektywą RoHS
Materiał zgarniacza	Brąz

Cechy	Wartość
Materiał pokrywy	Aluminiowy odlew ciśnieniowy anodowany
Materiał uszczelnień	NBR
Materiał tłoczyska	Stal odpuszczona chromowany na twardo
Materiał rury siłownika	Stop aluminium do przeróbki plastycznej anodowany