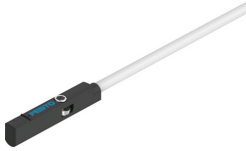


Wyłącznik zbliżeniowy SMT-10M-NS-24V-E-0,3-L-M8D

Numer produktu: 551379

FESTO



[General operating condition](#)

Karta danych

Cechy	Wartość
Konstrukcja	do rowka okrągłego
Spełnia normę	EN 60947-5-2
Symbol	00991150
Certyfikacja	RCM Mark
Znak CE (patrz deklaracja zgodności)	Zgodnie z dyrektywą kompatybilności elektromagnetycznej UE zgodnie z dyrektywą UE RoHS
Znak UKCA (patrz deklaracja zgodności)	wg przepisów UK RoHS
Cechy szczególne	odporny na oleje
Informacja o materiałach	Zgodność z dyrektywą RoHS bez halogenów
Informacja o zastosowaniu	https://www.festo.com/Drive-Sensor-Overview
Wielkość pomiarowa	Pozycja
Zasada pomiaru	magnetorezystancyjny
Temperatura otoczenia	-40 °C ... 70 °C
Dokładność powtarzalności	0.2 mm
Wyjście dwustanowe	NPN
Funkcja elementu przełączającego	Normalnie otwarty
Czas załączenia	≤1.3 ms
Czas wyłączenia	4.2 ms ... 7.3 ms
Maks. częstotliwość przełączania	130 Hz
Maks. prąd wyjściowy	100 mA
Maks. prąd wyjściowy w zespołach mocujących	50 mA
Maks. zdolność przełączania DC	2.8 W
Maks. moc przełączana DC w zespołach mocujących	1.5 W
Spadek napięcia	≤1.5 V
Prąd resztkowy	<0.15 mA
Zabezpieczenie przeciwzwarciowe	Tak
Odporność na przeciążenie	Tak
Znamionowe napięcie robocze DC	24 V
Zakres napięcia roboczego DC	5 V ... 30 V
Tętnienia resztkowe	10%
Ochrona przed zmianą polaryzacji	do wszystkich przyłączy elektrycznych
Przyłącze elektryczne 1, rodzaj przyłączy	Kabel z wtyczką
Przyłącze elektryczne 1, technika przyłączeniowa	M8x1 kodowanie A wg EN 61076-2-104
Przyłącze elektryczne 1, liczba pinów/żył	3
Przyłącze elektryczne 1, rodzaj mocowania	obrotowe

Cechy	Wartość
Przyłącze elektryczne 1, kompatybilny typ montażu	Kompatybilny z obrotową/nieobrotową ryglowanie śrubą
Przyłącze elektryczne 1, układ połączeń	00991155
Kierunek wyprowadzenia przyłącza	wzdłuż
Materiał styków	Mosiądz pozlaczany
Materiał obudowy wtyczki	TPE-U(PU)
Materiał śruby ryglującej	Mosiądz, niklowany
Warunki testowania kabla	Wytrzymałość zmęczeniowa na zginanie przy zmiennym obciążeniu: wg normy Festo Warunki testu na zapytanie Wytrzymałość na skręcanie: > 300 000 cykli, ±270°/0,1 m Prowadnica kabli: > 5 mln cykli, promień gięcia 28 mm
Długość kabla	0.3 m
Właściwości kabla	Odpowiedni do łańcuchów energetycznych (prowadnic kabli)/robotów
Kolor powłoki kabla	szary
Materiał osłony kabla	TPE-U(PUR)
Materiał powłoki izolacyjnej	PP
Typ mocowania	przykręcany wkładany do rowka od góry
Maks. moment dokręcenia	0.4 Nm
Pozycja montażu	dowolny
Waga produktu	6.7 g
Kolor obudowy	czarny
Materiał obudowy	Stal wysokostopowa, nierdzewna
Wskaźnik stanu przelączenia	Dioda LED żółta
Temperatura otoczenia w przypadku kabla ruchomego	-20 °C ... 70 °C
Stopień ochrony	IP65 IP68
Zgodność z LABS	VDMA24364-B2-L
Przydatność do produkcji akumulatorów litowo-jonowych	Nadaje się do zastosowań przy produkcji akumulatorów, obniżone wartości Cu/Zn/Ni (F1a)
Przydatność do pomieszczeń czystych, mierzona zgodnie z ISO 14644-14	Element zamontowany statycznie, brak możliwości oceny zgodnie z normą ISO 14644-1