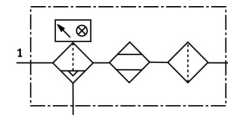


# Osuszacz adsorpcyjny PDAD-09-G3/8

Numer produktu: 552170

FESTO



General operating condition

## Karta danych

Cechy	Wartość
Pozycja montażu	pionowo poziomo
Konstrukcja	osuszacz adsorpcyjny generujący niską temperaturę
Symbol	00992135
Ciśnienie wejściowe 1	4 bar ... 16 bar
Pobór mocy przy 24 VDC	9.6 W
Pobór mocy przy 230 VDC	16 VA
Stopień zanieczyszczenia	2
Znak KC	KC-EMV
Znak CE (patrz deklaracja zgodności)	Zgodnie z dyrektywą kompatybilności elektromagnetycznej UE Zgodnie z dyrektywą niskonapięciową UE
Znak UKCA (patrz deklaracja zgodności)	wg przepisów UK dot. EMV wg przepisów UK dot. urządzeń elektrycznych
Medium robocze	Sprężone powietrze wg ISO 8573-1:2010 [6:-:4]
Uwaga dotycząca medium roboczego/sterującego	Praca z olejnym powietrzem nie jest możliwa brak wody w postaci ciekłej
Ciśnieniowy punkt rosy	-40 °C
Ciśnieniowy punkt rosy przy zredukowanym przepływie	-70 °C
Klasa odporności korozyjnej wg normy Festo	2 - średnie obciążenie korozyjne
Zgodność z LABS	VDMA24364-B1/B2-L
Temperatura przechowywania	-20 °C ... 60 °C
Klasa czystości powietrza na wyjściu	Sprężone powietrze wg ISO 8573-1:2010 [2:1:2] przy -70°C Sprężone powietrze wg ISO 8573-1:2010 [2:2:2] przy -40°C
Temperatura medium	2 °C ... 50 °C
Stopień ochrony	IP65
Stopień ochrony	II
Kategoria przepięcia	II
Temperatura otoczenia	5 °C ... 50 °C
Waga produktu	13000 g
Przyłącze elektryczne 1, funkcja	Zasilanie elektryczne AC
Przyłącze elektryczne 1, rodzaj przyłącza	Gniazdo wtykowe
Przyłącze elektryczne 1, technika przyłączeniowa	Układ przyłączy: typ C zgodnie ze standardem przemysłowym 9,4 mm
Przyłącze elektryczne 1, liczba pinów/żył	3
Przyłącze elektryczne 1, użyte piny/żyły	2
Przyłącze elektryczne 2, funkcja	Zasilanie elektryczne DC
Przyłącze elektryczne 2, rodzaj przyłącza	Gniazdo wtykowe
Przyłącze elektryczne 2, technika przyłączeniowa	Układ przyłączy: typ C zgodnie ze standardem przemysłowym 9,4 mm

<b>Cechy</b>	<b>Wartość</b>
Przyłącze elektryczne 2, liczba pinów/żył	4
Przyłącze elektryczne 2, użyte piny/żyły	2
Typ mocowania	Przy pomocy osprzętu
Przyłącze pneumatyczne 1	G3/8
Przyłącze pneumatyczne 2	G3/8
Informacja o materiałach	Zgodność z dyrektywą RoHS
Materiał obudowy	Stop aluminium do przeróbki plastycznej